

2005年1月20日  
JANOG15 Meeting

# JANOG Update in 掛川

松本 智

JANOG運営委員

[sa.matsumoto@ntt.com](mailto:sa.matsumoto@ntt.com)

# 目次

---

- 1 . JANOG15参加者白書
- 2 . あなたにとってのJANOGとは？
- 3 . JANOGの参加者の変化って？
- 4 . JANOG-ML / Webへのアクセス
- 5 . JANOG-サーバの件
- 6 . ホスト企業様の募集について

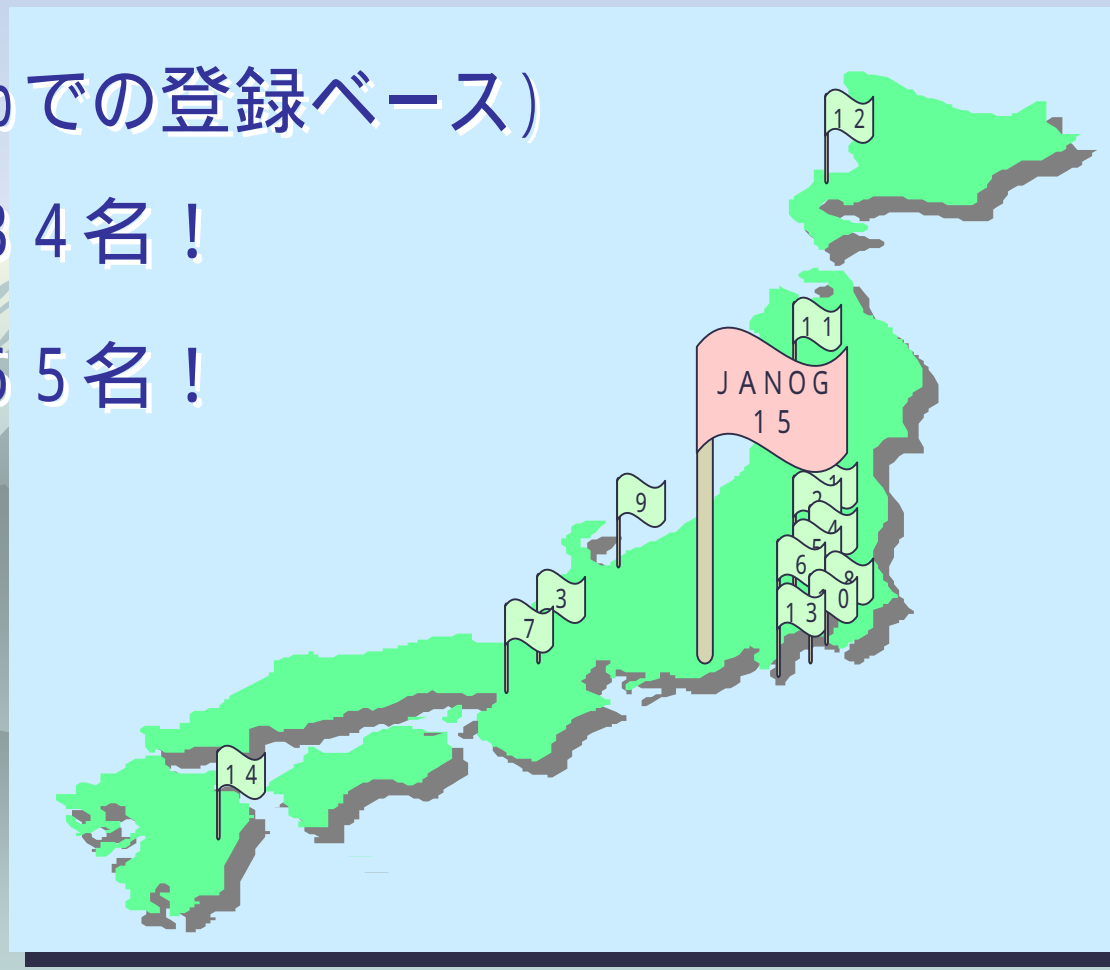
# 1. JANOG15 参加者白書

静岡県での開催  
はじめて。

登録者数 (Webでの登録ベース)

本会議 : 234名!

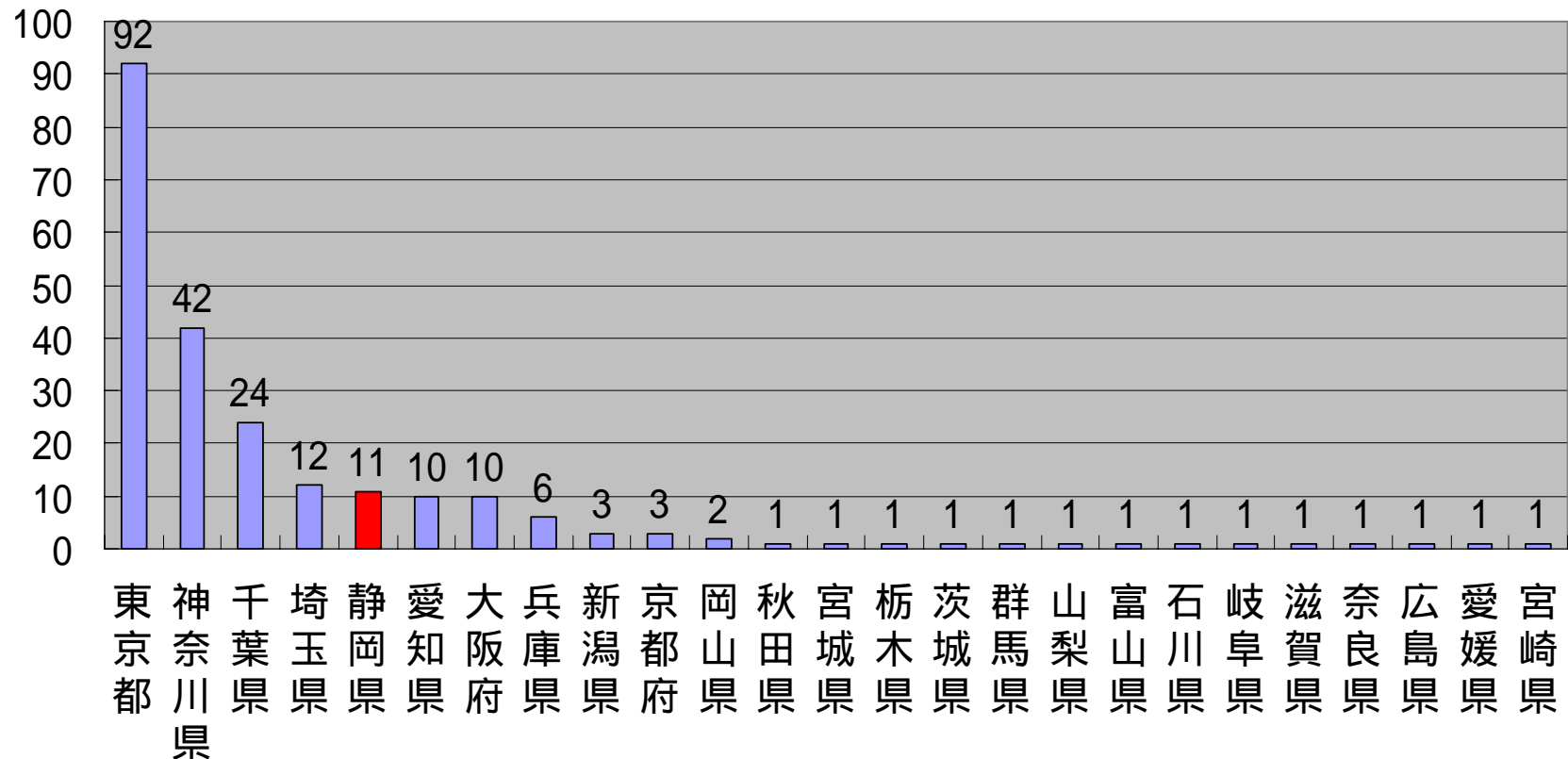
懇親会 : 165名!



# 1. JANOG15 参加者白書

出身地は？

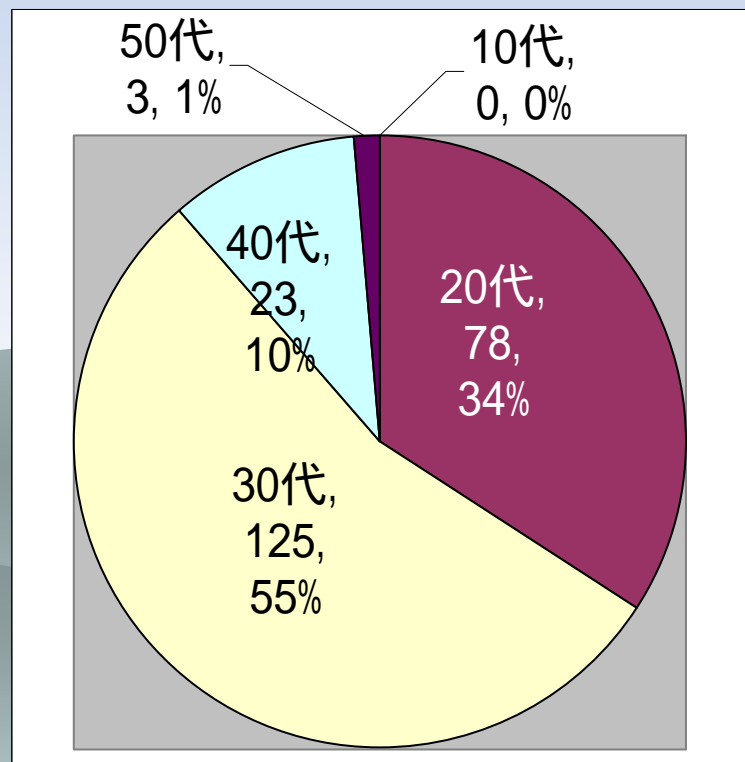
やっぱり、東京が多い。静岡県は5番目に多い！



# 1. JANOG15 参加者白書

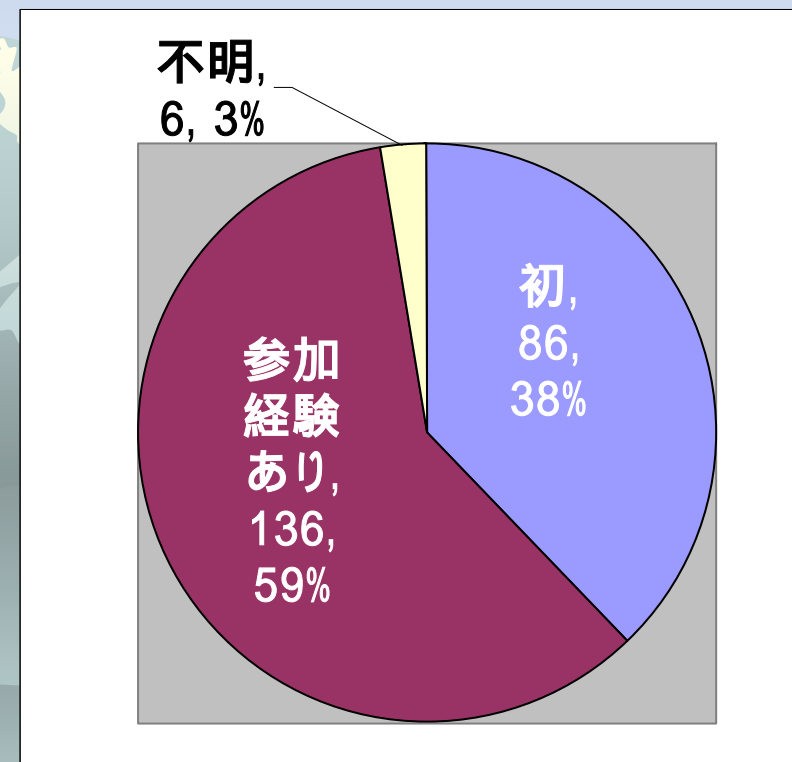
年代は？

30代が過半数！



参加経験は？

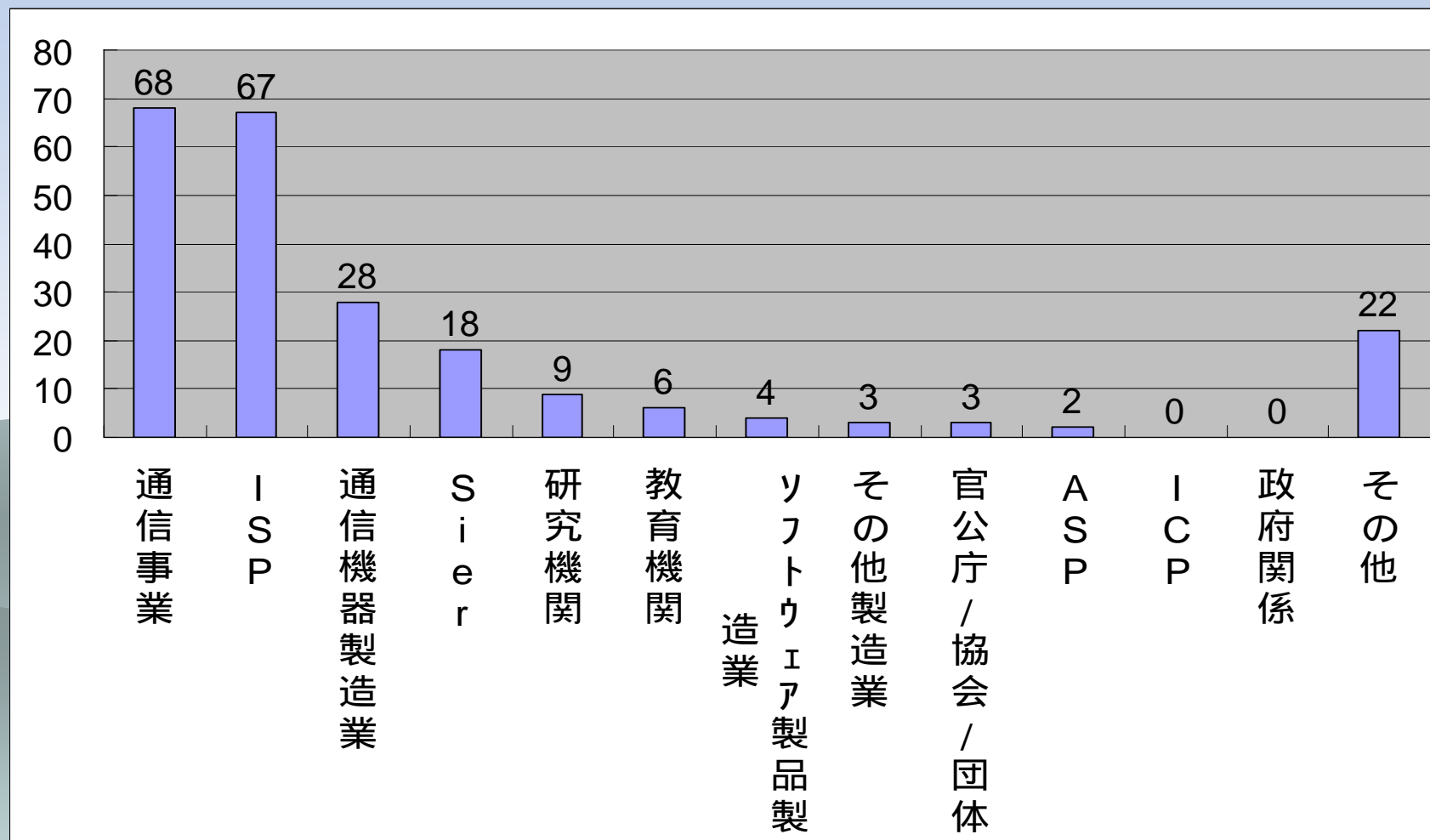
リピーターが過半数！



でも、もっと驚きは、1 / 3が初参加だって！

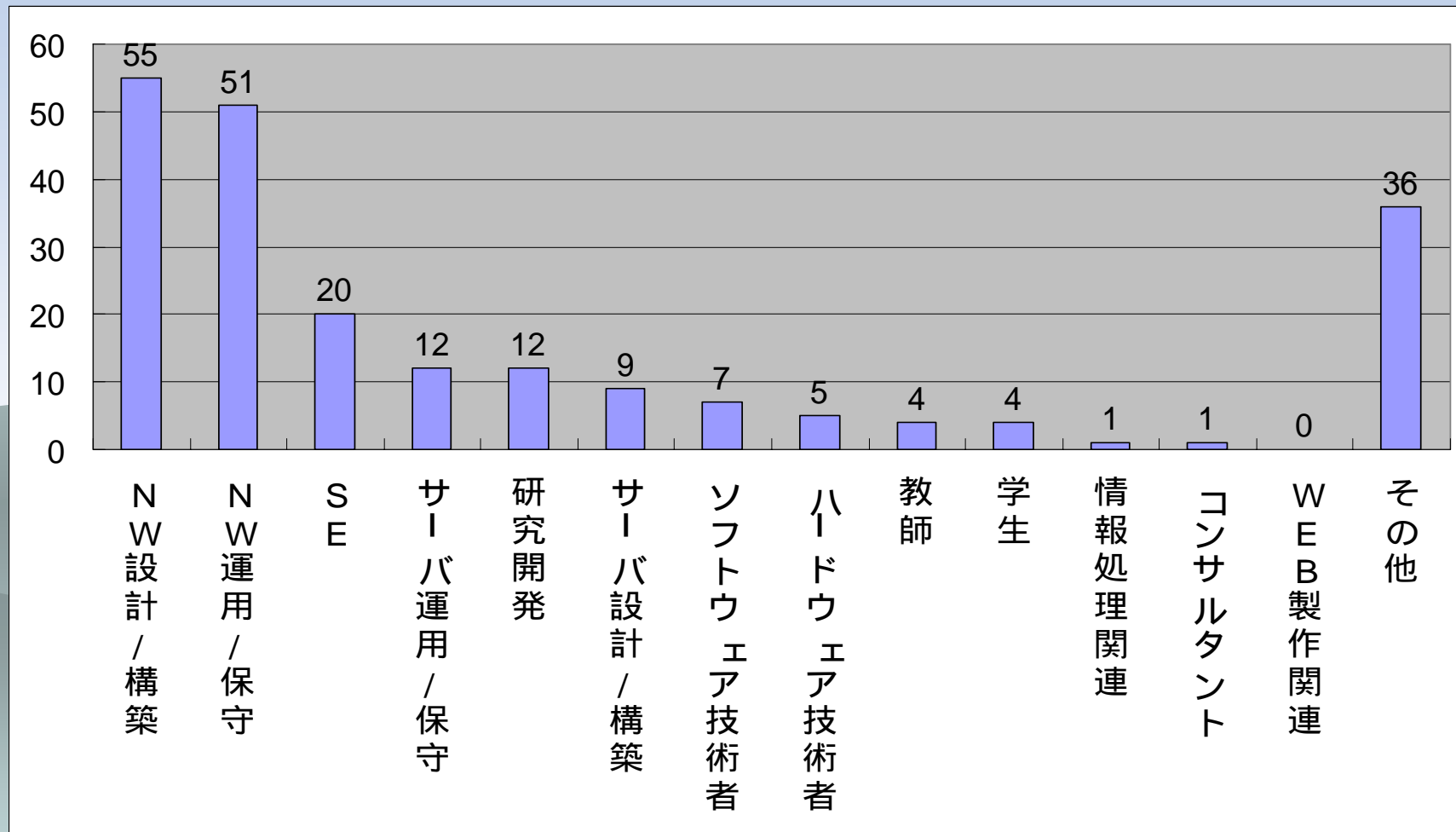
# 1. JANOG15 参加者白書

## 業種は？



# 1. JANOG15 参加者白書

## 職種は？



## 2. あなたにとってのJANOGとは？

---

聞いてみました。

- 濃い人達が集まっているところ。主にネットワークに関して。
- 日本のインターネット技術の移り変りを記録するところ
- 通信事業者の生の声が聞ける貴重な場
- 昔馴染みに会えるところ。
- 初心に戻るところ
- 元気の元
- 関係者と顔をつなげる有意義な存在
- 運用者の立場から見えるネットワークの技術課題やそのトレンドを知ることが出来る場。
- 運用者の方達の直面している問題や経験談が参考になります。
- ネットワーク技術者がネットワークを超えて直接繋がることのできるコミュニティ
- とってもすごい技術者集団この人たちに解らないことはほぼ無い！？
- エンジニアリングコミュニティ
- インターネットエンジニアのオアシス
- ISPやインターネット関係者たちがコアな話し合いをしている場
- ISPの方々が何を考えているのかが、少しかいま見られる。
- ほろほろ鳥とか羊とか食べるところ。

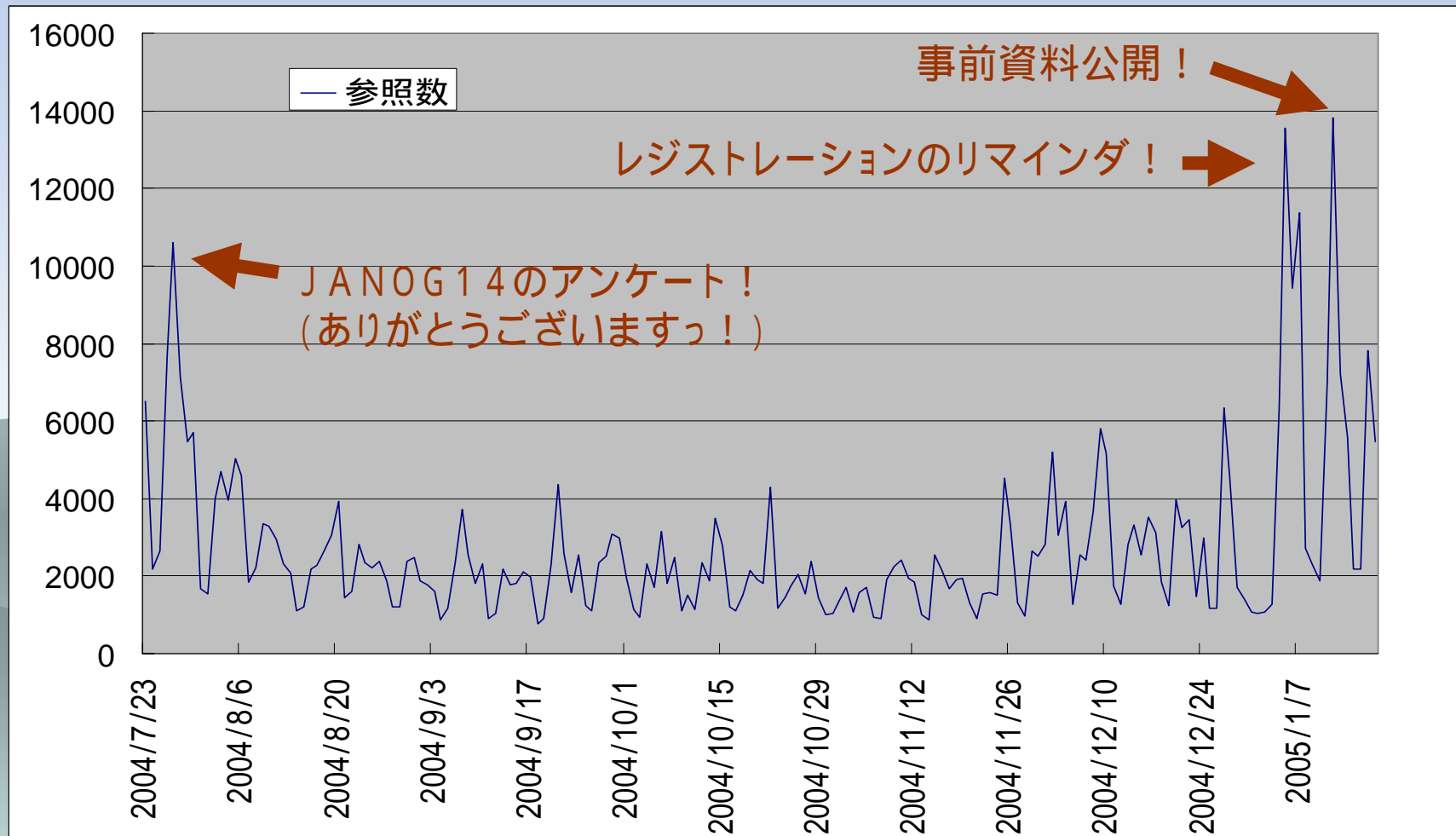
??? 某SNSサイトに入ってらっしゃる方ですか？





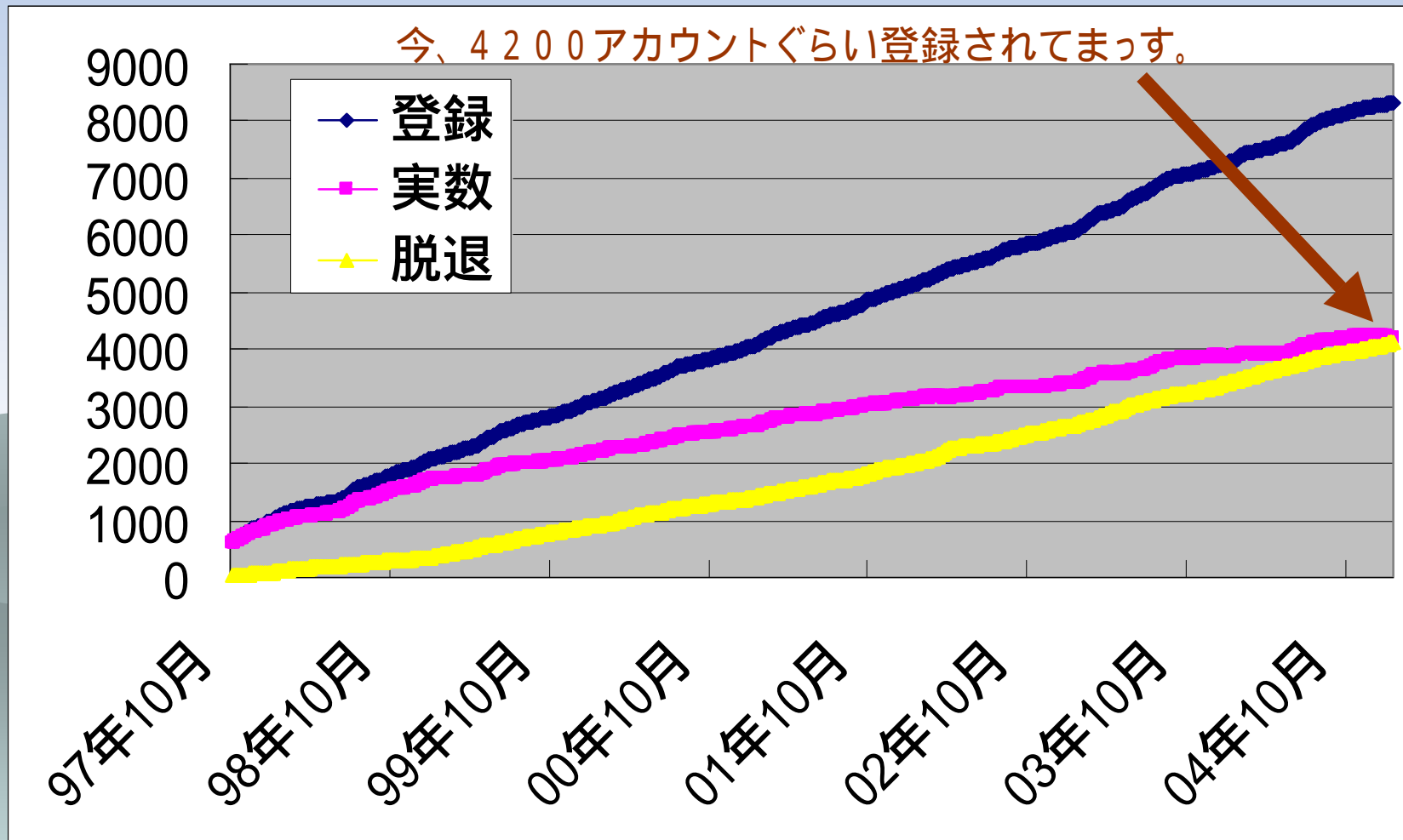
## 4 . JANOG - ML / Webへのアクセス

### JANOG 14以降のWebアクセス



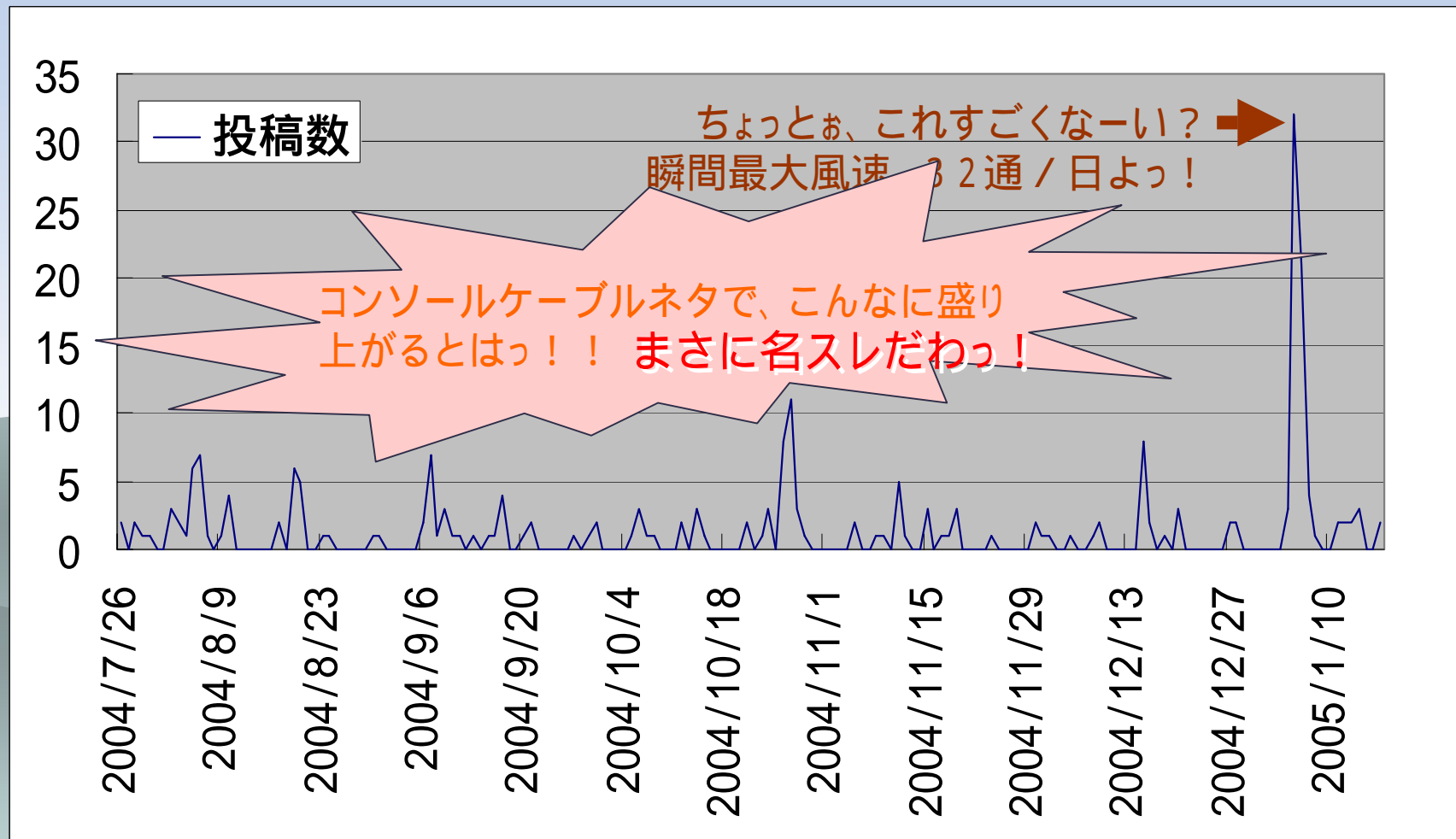
## 4 . JANOG - ML / Webへのアクセス

### JANOG - MLへの登録者推移



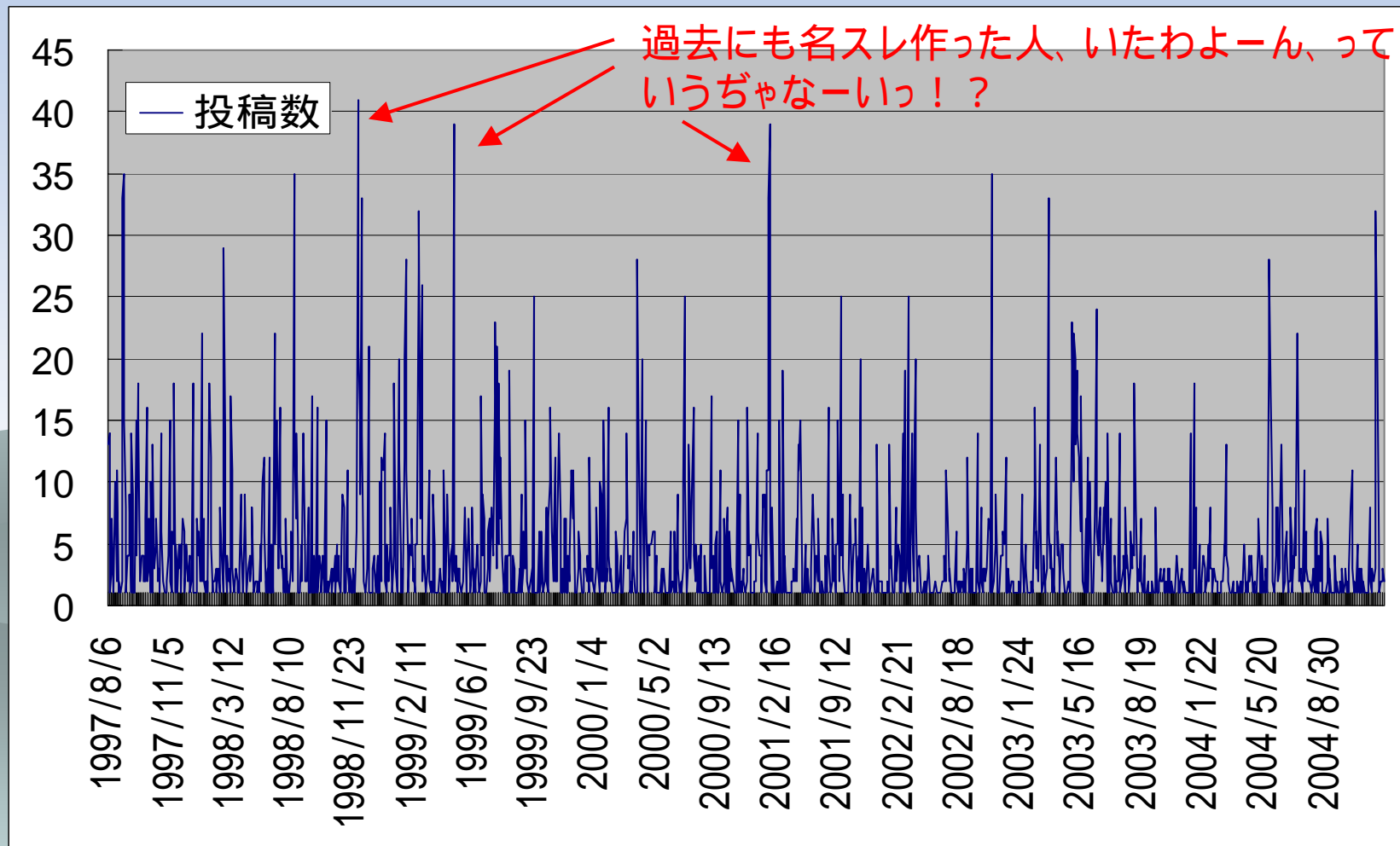
## 4 . JANOG - ML / Webへのアクセス

### JANOG 14以降のメールの流量(1日あたり)



## 4 . JANOG - ML / Webへのアクセス

1997年以降ってどれくらい流れてた？



## 4 . JANOG - ML / Web へのアクセス

この人たち、ですからっ！

No	日付	投稿数	名スレの作者	名スレの内容
1	1998/12/2	41	鍋島さん	「透過型 Proxy Cache」の話。
2	1999/4/26	39	許さん	「IPv6」の話。
3	2001/1/25	39	-	いくつかのスレッドが混在
4	1997/8/29	35	??	??
5	1998/8/14	35	あやむらさん	MAIL RELAY の話
6	2002/11/11	35	前村さん	「J.root-servers.netのリナンバ」の話
7	1997/8/28	33	??	??
8	1998/12/6	33	-	いくつかのスレッドが混在
9	2001/1/24	33	-	いくつかのスレッドが混在
10	2003/3/11	33	中原さん	「Filter」の話
11	1999/2/19	32	井出さん	「ISP のモバイルサービスについて」の話
12	2005/1/5	32	藤原さん	「コンソールケーブルのピンアサインについて」の話

藤原さんは、12番目でしたっ！残念っ。

ですが私、このスレッドには参加していなかったんで、

切腹っ。 い、痛い…(涙

## 5 . JANOG - サーバの件

- メモリ SDRAM 128M 4 点
- HDD 40GB 1 点
- ラックスペース、インターネットReachbin、P3 550Mhz、メモリ少々、SCSI 2GBくらい 1 セット
- Intel Xeon + 72GB HDD \* 2, 2GB Memory 1 台
- Asustek P2B-N M/B使用 NLXベアボーン (Slot - 1) PenIII 600M + 128MBMemory 1 セット

本当に  
ありがとう  
ございましたっ。

現在、新サーバ設置に向けて調整を進めておりますっ！

## 6. ホスト企業様の募集について

---

JANOG ではJANOG17 (2006年冬)以降のミーティングのホストをしていただける企業を募集しています。

日本国内で300名程度収容可能な会議場など

詳しい内容はJANOG Comment 3 をご参照ください。

<http://www.janog.gr.jp/doc/janog-comment/jc3.txt>

ご連絡・ご質問はsecretariat@janog.gr.jpまで



さて、本番開始ですっ

---



ボムッ!

JANOG15プログラム  
いろいろあります。  
ただ座ってちゃだめですっ！  
参加して盛り上げて下さいっ！