

# NetNewsに関する統計的現状

民田雅人

松井証券株式会社

<http://www.matsui.co.jp/>

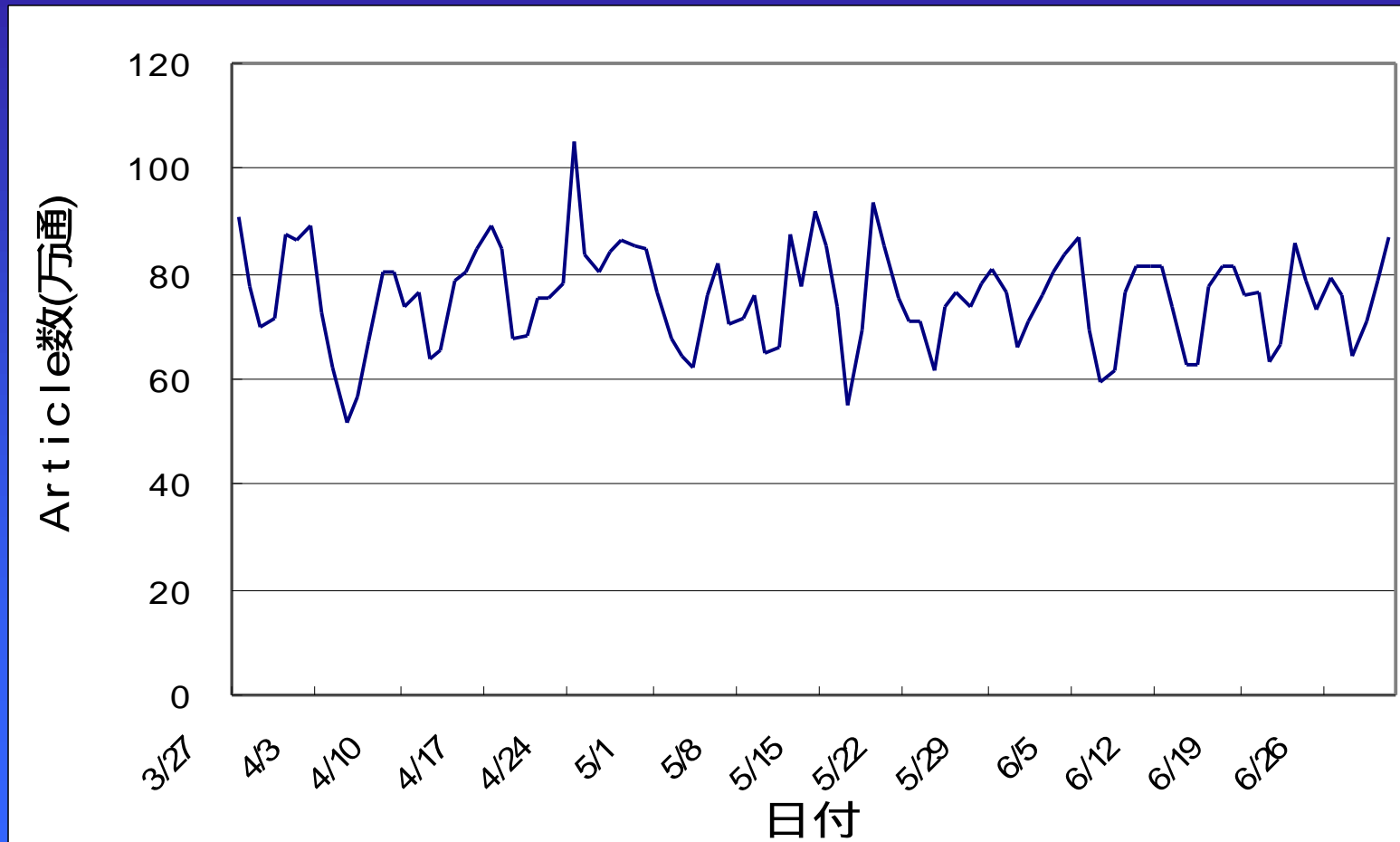
# NetNewsのトラフィック

- WIDEバックボーンでの過去のトラフィック
- World Wideでの最近のトラフィック
- 要求されるマシン

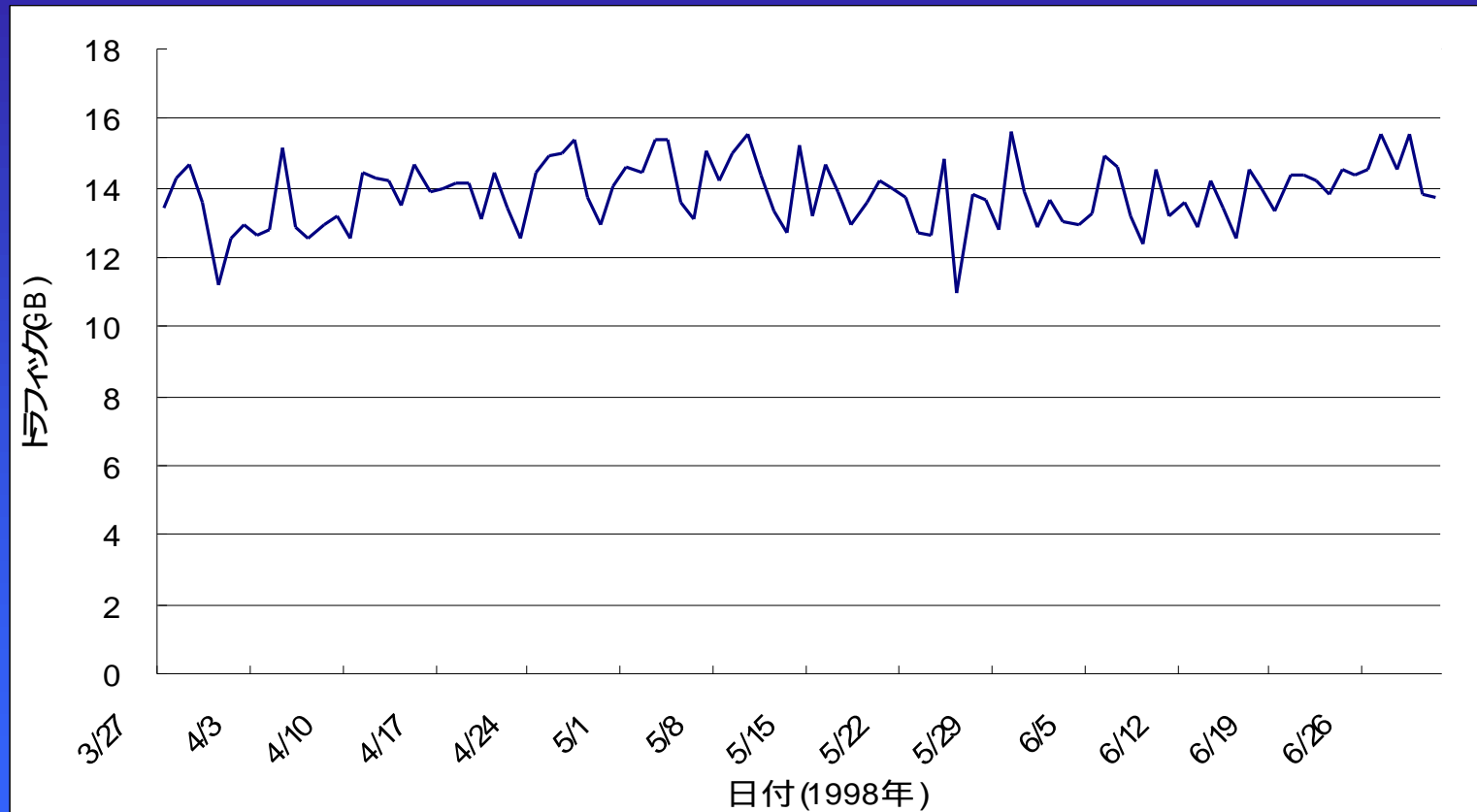
# WIDEバックボーンの NetNews トラフィック推移

- 1992/6 10000 article/day 25MB/day
- 1993/1 17000 article/day 38MB/day
- 1994/1 33000 article/day 76MB/day
- 1995/1 50000 article/day 133MB/day
- 1995/12 67000 article/day 166MB/day
- さて、現在は.....？

# 最近のトラフィック(1) by Article



# 最近のトラフィック(2) by Volume



# 最近のトラフィック

- 平均記事数 760,000 article/day
  - 10 article/secの処理能力は必須!
- 平均記事量 15 GB/day
  - T1以上の回線が必須!
  - 18GB/dayを超えたことも!
- 記事数のばらつきに比べてボリュームのばらつきが小さい
  - Why?

# トラフィックの変化

- 過去
  - 13ヶ月で倍になるといわれた
- 現在
  - やや増えつつあるがそれほどでもない
- 未来
  - あれ？





# ニュースサーバーのマシン負荷

- 配送先が受けてくれれば楽々
  - 受けた記事がバッファにあるうちに送り出せる
- 配送が遅延する
  - ディスクI/Oが増える
    - history, spool, outgoing queue
  - システムのスループットが低下
  - 悪循環で遅くなる

# まとめと問題点

- T1を使い切る膨大なトラフィック
- 現状を知らない無謀なエンドユーザー
  - 受けきれないのに  
『全記事を送って下さい』とISPに要求
- ニュースサーバーのメンテは  
大きなコストがかかる
  - 無料で配ってるISPの問題

おしまい