

# JANOG Update

JANOG運営委員

なかにしりよーこ

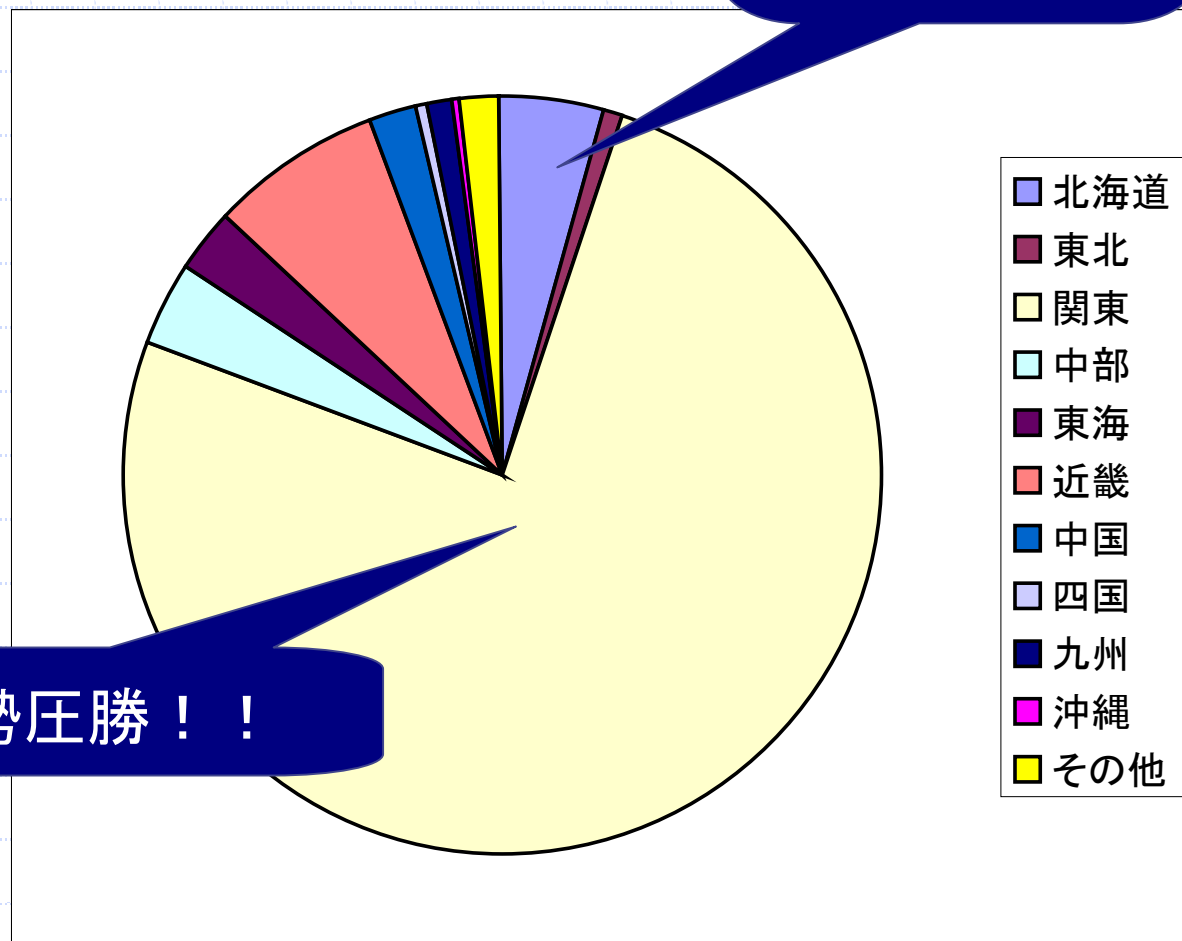
# JANOG20を数字から眺める

# JANOG20の事前登録者数

- ◆ 本会議 :297名
- ◆ 懇親会 :204名
- ◆ オリエンテーション:116名
- ◆ 基調講演 :227名
- ◆ ジンパ :52名

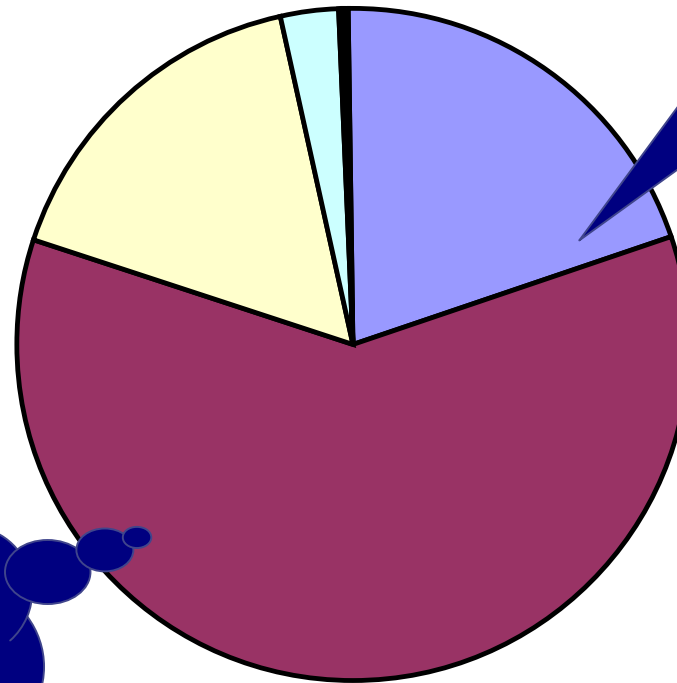
# 地域別参加者

北海道からは  
13名の登録が  
ありました



関東勢圧勝！！

# 参加者の年齢層

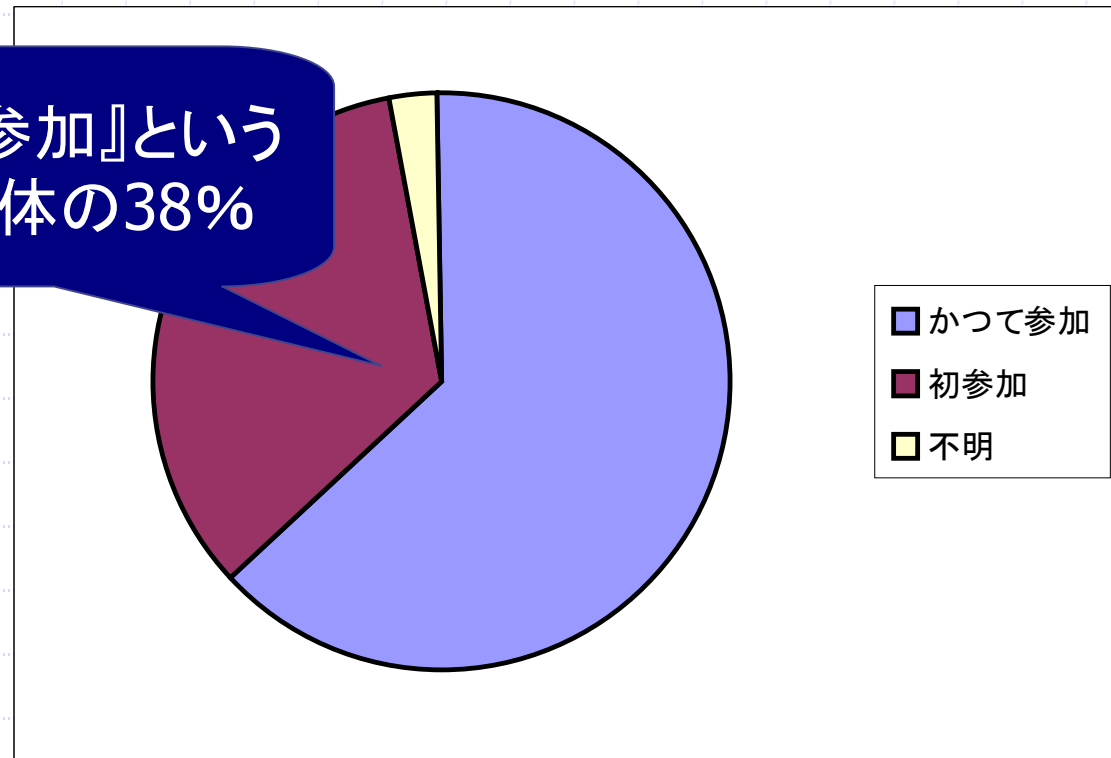


20代 & 30代が  
全体の80%

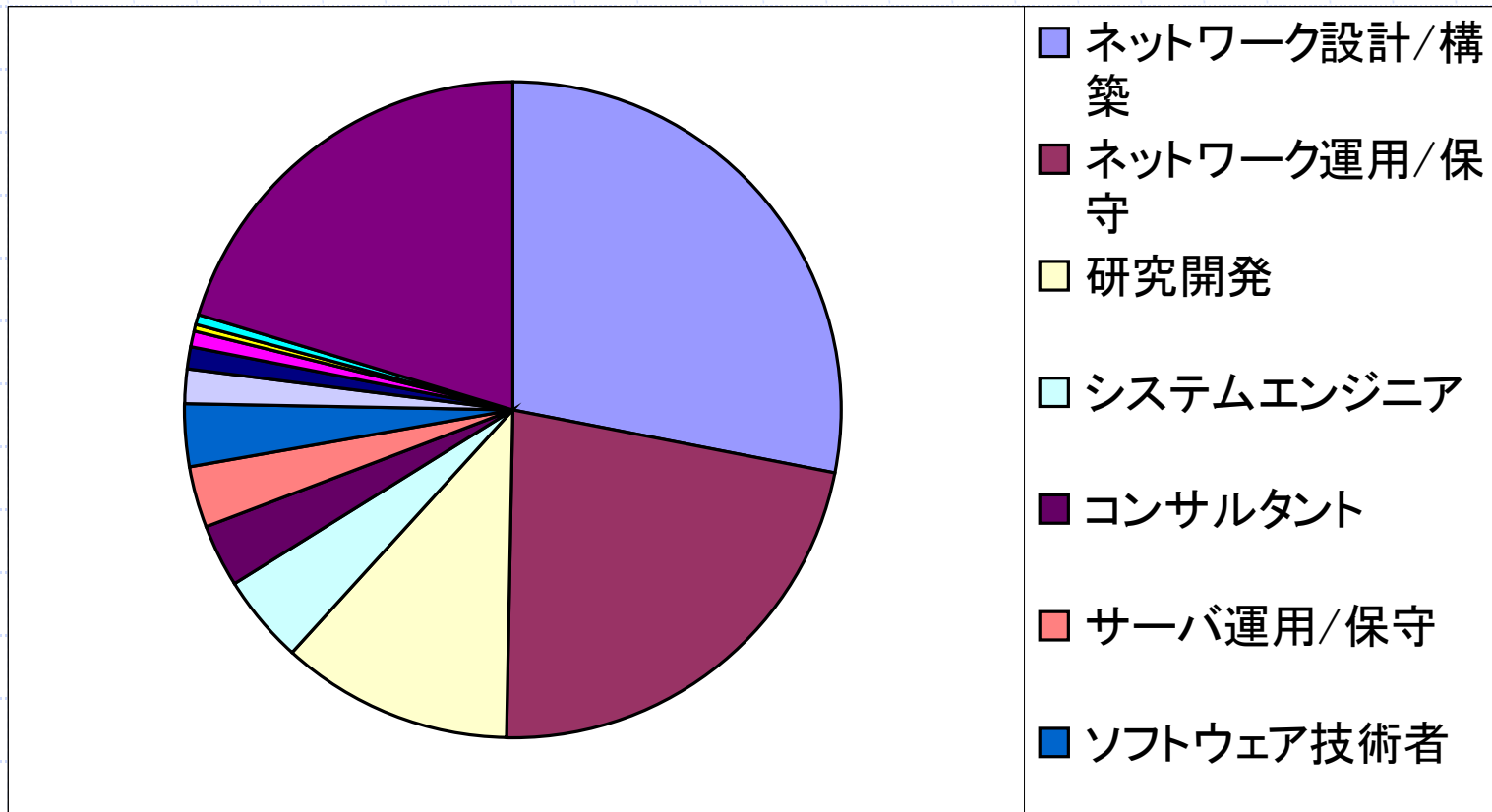
10代はさ  
すがいな  
いか？！

# 参加者の過去の参加回数

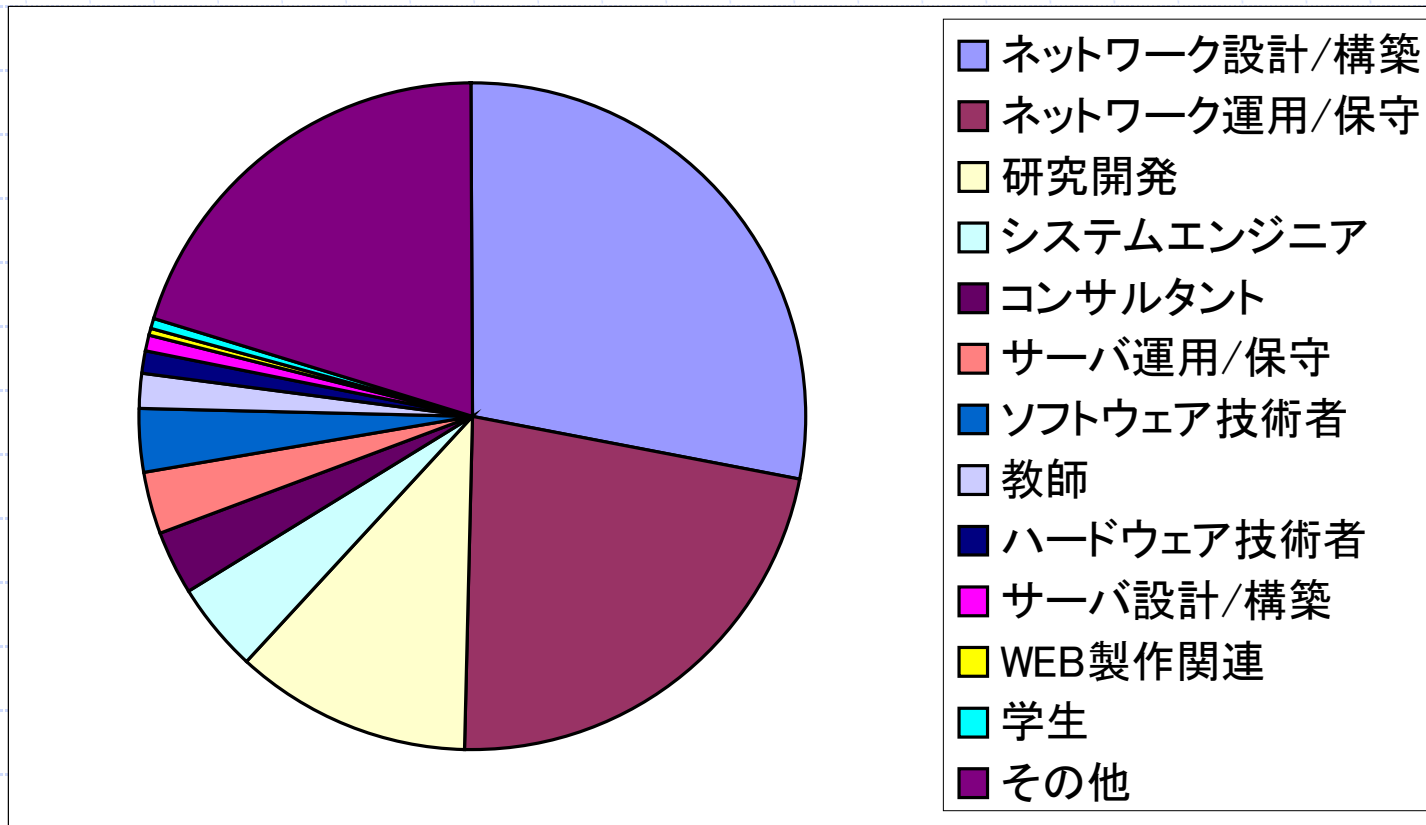
『初めて参加』という  
方々が全体の38%



# 参加者の業種

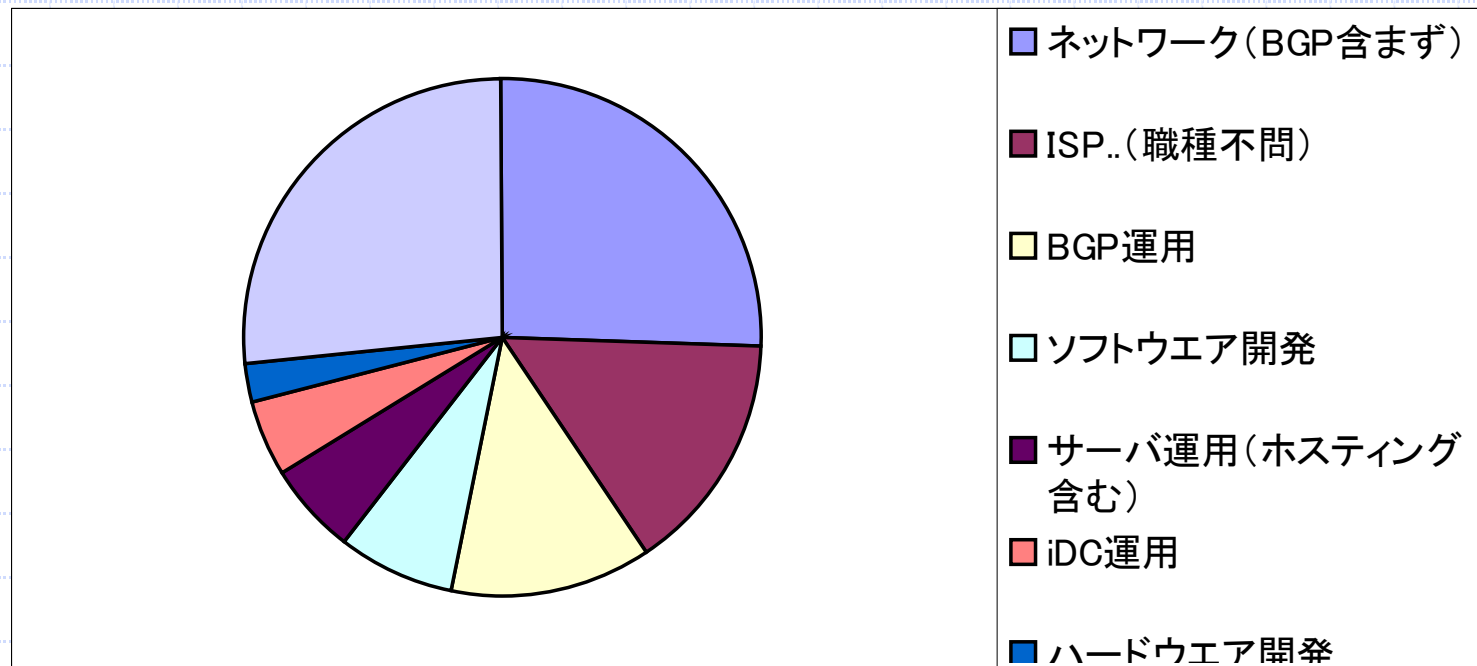


# 参加者の職種



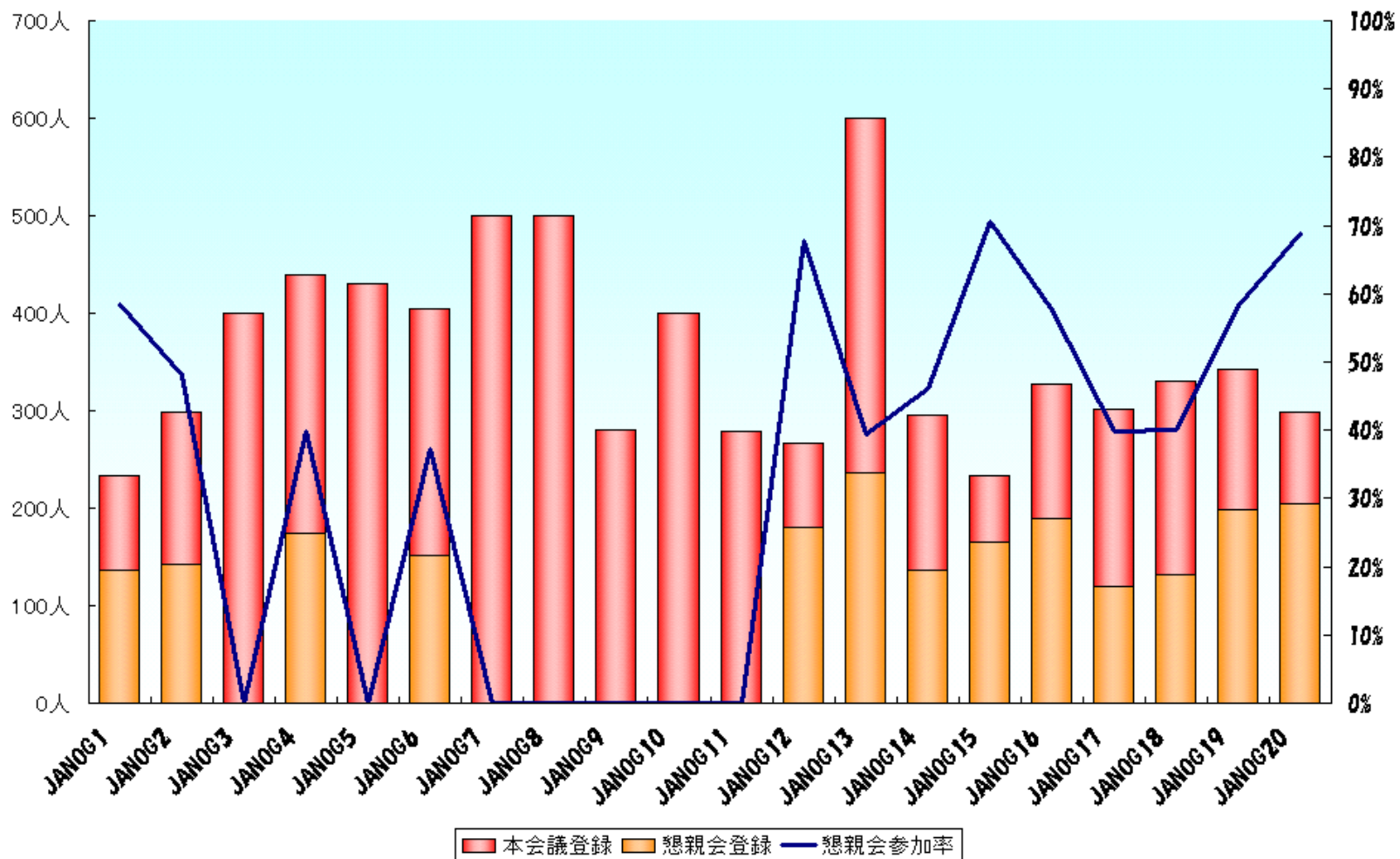


# 参加者の属性

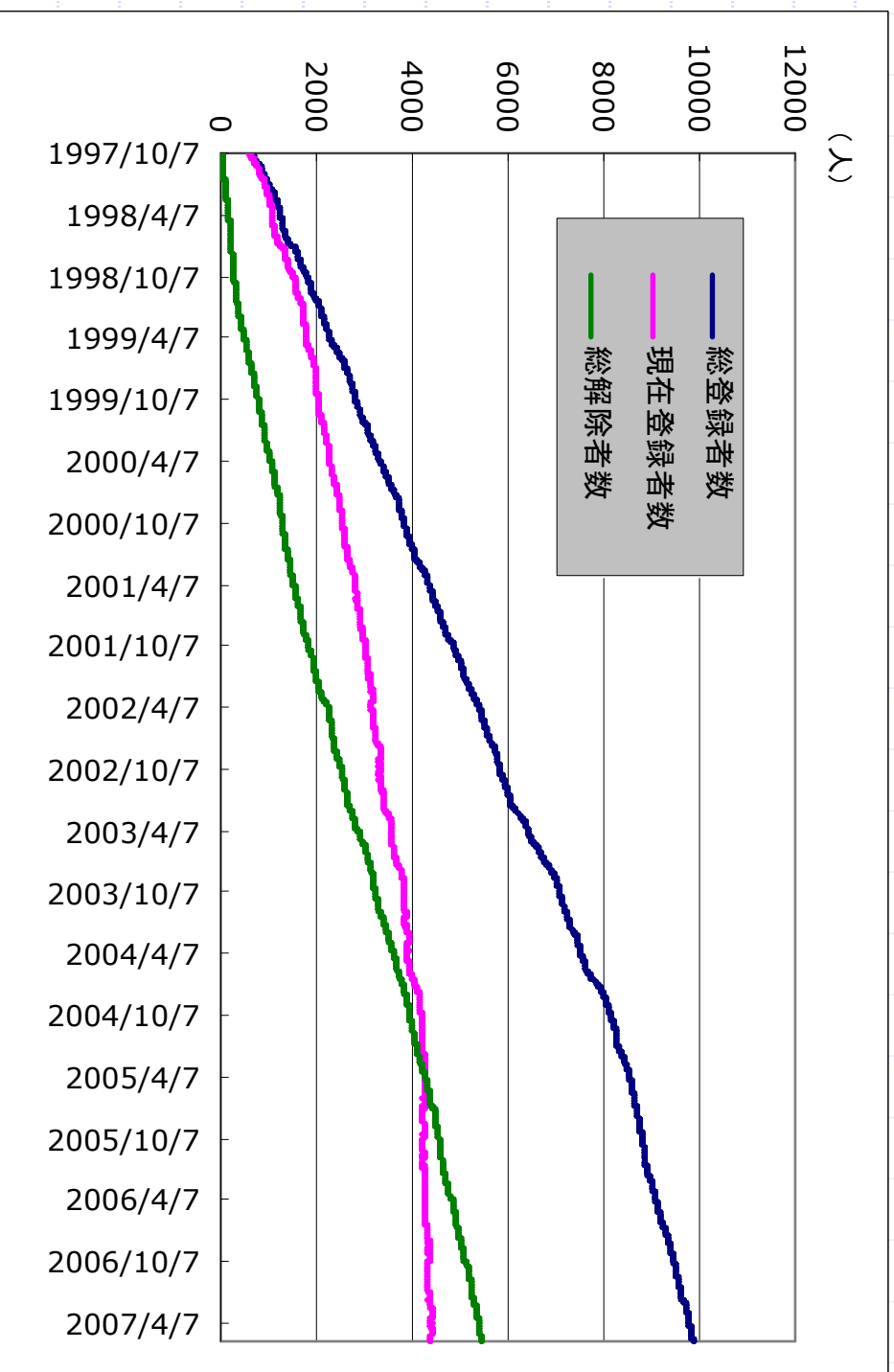


# JANOG統計情報

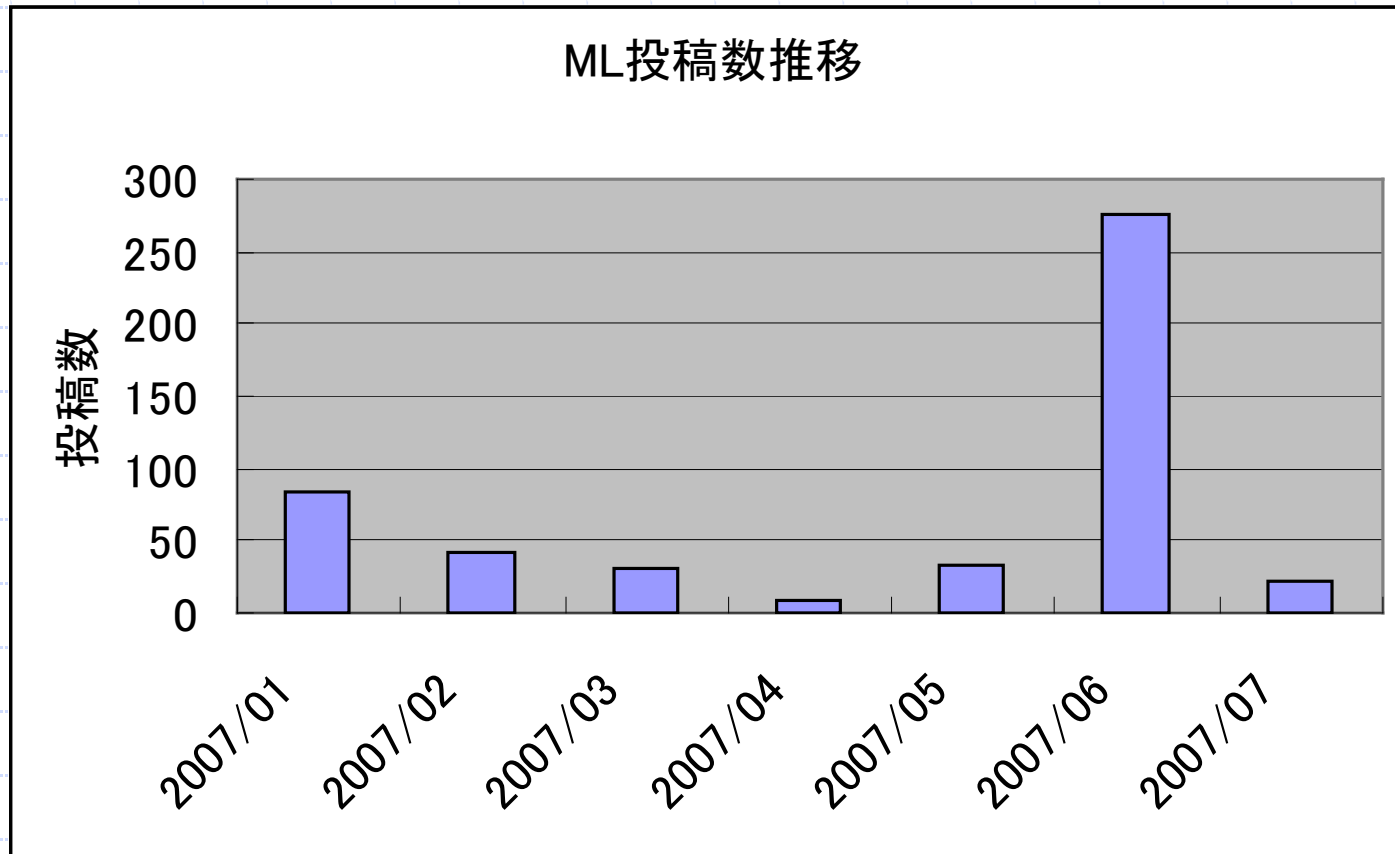
# JANOG 本会議参加者数推移



# JANOG ML 登録アカウント数推移



# JANOG ML 投稿数推移 (最近)



# 最近の ML ネタを振り返る

- ◆ IPv4 ネタはスレッドがよく伸びました
  - やっぱり IPアドレスっていろんな人が関係して  
ますものね。
  - 多くの初投稿者が出現したのもこのスレッドの  
特長です。
  - たくさんの方々に熱く語って頂きました。
  - この先はどうなるでしょ？ > 荒野さん？ え？

# (ちょっとだけ)JANOG10年史

# JANOG10年で...

- ◆ 本会議の回数は20回
  - 「本会議」と銘打たれている回数
  - それ以外については懇親会で...
- ◆ 本会議の総参加者登録者数は7160名!!
- ◆ MLの投稿数は 7917 !!(7/12 現在)



# 色々な所で開催しました

## ◆ 日本全国津々浦々。

- 北海道2回
- 九州2回
- 沖縄1回
- 関西2回
- 東北2回
- 北陸1回
- 東海1回
- 四国、中国 0回
  - ◆ 上陸したいなー。

# ホスト様募集のご案内

- ◆ JANOG22(2008年夏)以降のミーティングのホストをして頂ける企業/団体を募集しています。
- ◆ 詳細は janog comment 3 をご参照下さい
  - <http://www.janog.gr.jp/doc/janog-comment/jc3.txt>
- ◆ ご連絡・ご質問は [secretariat@janog.gr.jp](mailto:secretariat@janog.gr.jp) あるいはお近くのスタッフに声をおかけ下さい。

# 次の10年へ

- ◆ 次の10年への始まりの本会議です。
- ◆ 昨日の基調講演でも色々な key words がありました。
- ◆ きっとまた大きく時代も変わっていきます。
  - もう変わり始めの足音が聞こえているかしら？
- ◆ 10年後、このJANOGが語り継がれていると良いなあ。。。

# という事で

- ◆ JANOG update はおしまい
- ◆ これから2日間、思いっきり楽しんで下さい
- ◆ 良い議論はあなたの発言から始まるかもしれません。
- ◆ 是非、熱い議論を繰り返せるJANOGにしましょう！