

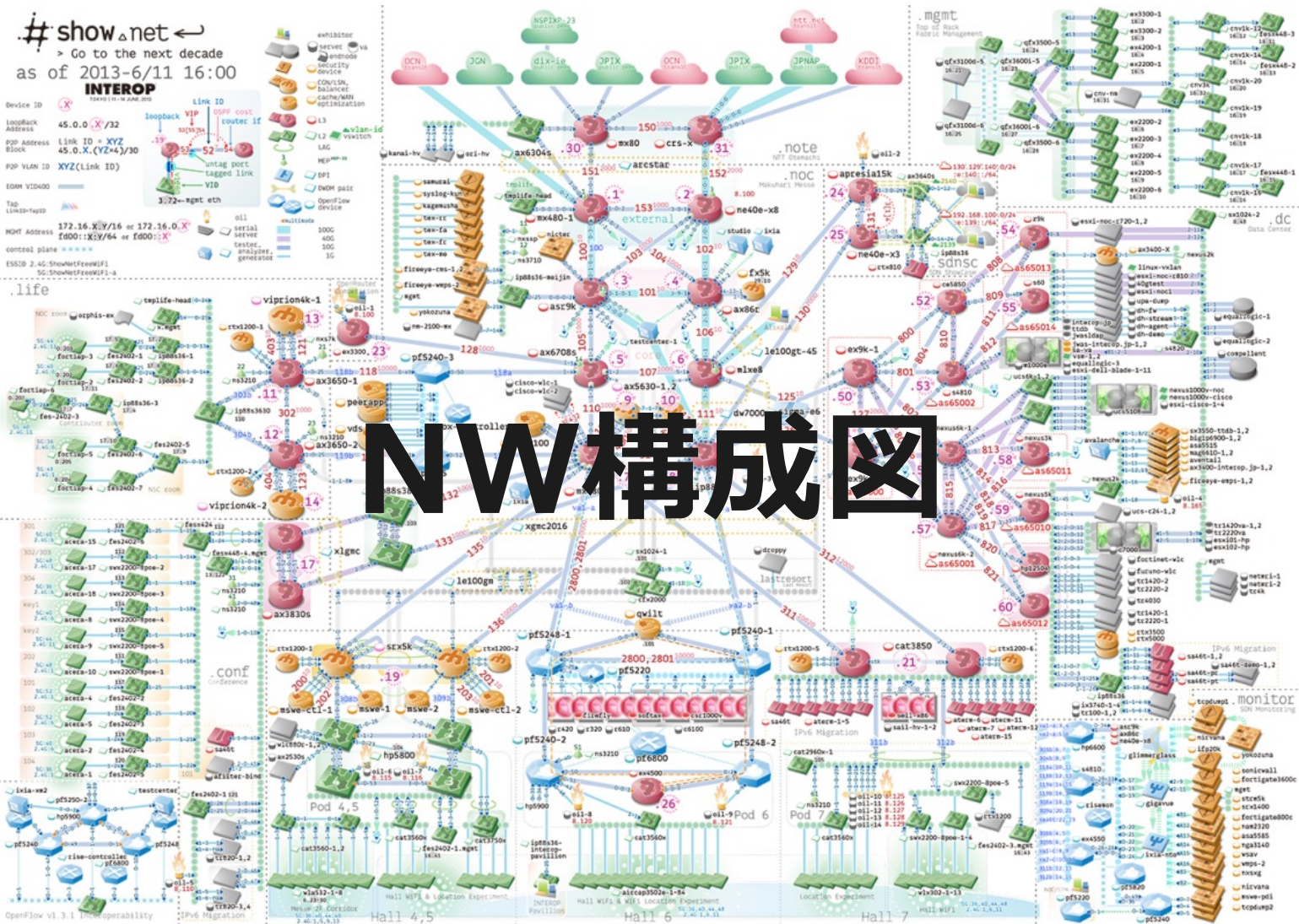


お絵かきのお話

～NW構成図ってどんな感じで書いてます？～

- 名前：丸野 達矢
- 年齢：25
- 職業：NWエンジニア(L2寄り)、多分NIer
- よく触るもの：Cisco、Juniper
 - ※Junosいいね！VirtualChassisいいね！
- facebook:本名でやっています





ビバ共有



- 新卒なので、今の環境しか知らない
- 超重要(自分の中で)なスキルなのに、ネットにも情報少ないし、誰から教わることもない
 - 原因はNDA?文化?
- 共有するために存在するものなんだから、共通した意識のもとみんなが取り組んだほうがいい
 - 標準化とかされたら胸熱
- 楽に良い物作りたいんで意見下さい

まずは自分から
さらけ出します

構成図の書き方のコツ

ぼくのかんがえたさいきょうのてっぽう



コツは以下の4つ

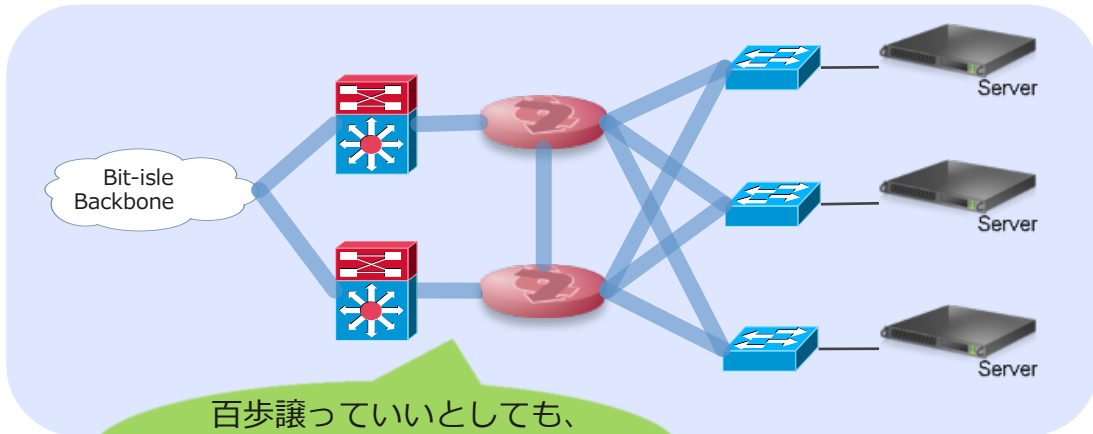
1. 上から下のトラフィック(流れ)を意識する
2. 物理と論理に分けて書くこと
3. 目的に対する視認性を高く
4. 資料の存在意義を明確にする

- ネットワークは、水の流れと同じ
道あるところに、水は「吸い込まれる」

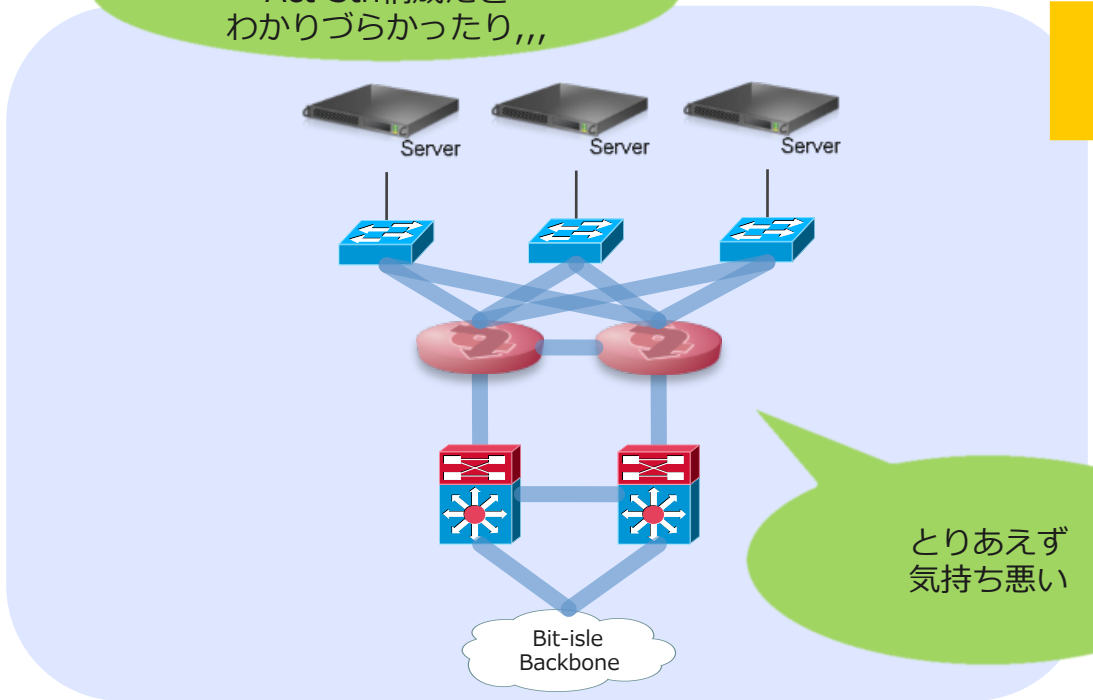


可能な限り、
上から下への流れを意識すること

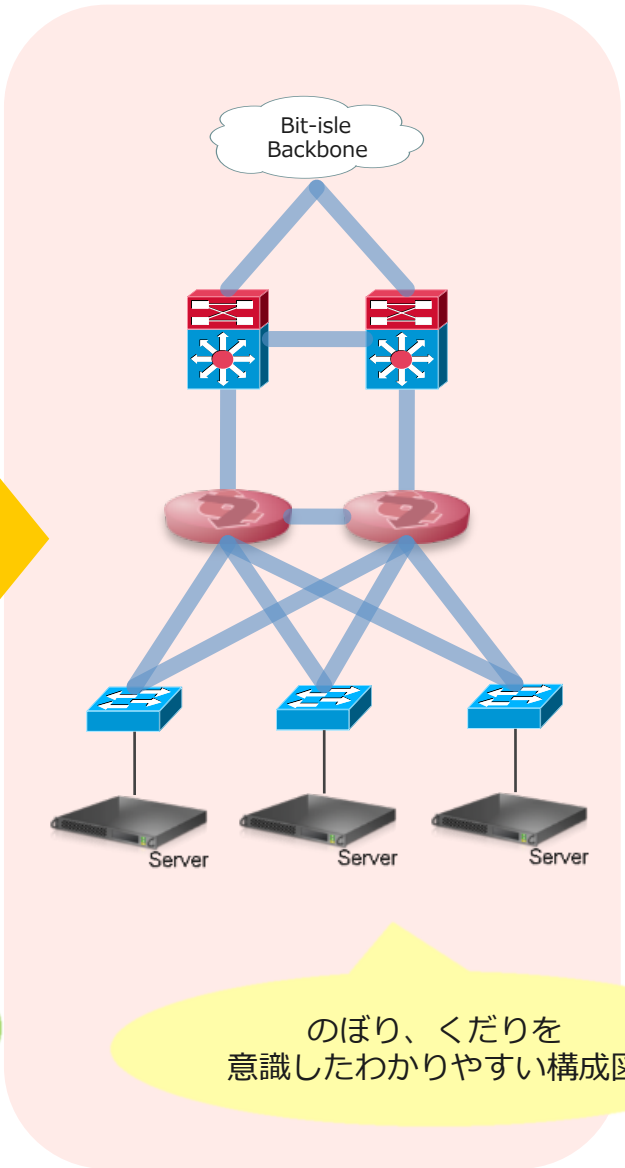
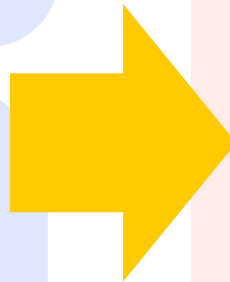
上から下へを意識した図



百歩譲っていいとしても、
Act-Stn構成だと
わかりづらかったり...



とりあえず
気持ち悪い



のぼり、くだりを
意識したわかりやすい構成図

- 小規模：
 - ▶ 全体概要
 - ▶ 物理/論理構成
- 大規模：
 - ▶ 全体概要、全体概要論理
 - ▶ サービス(拠点)毎の物理/論理構成

物理/論理はぜっっったいに分けてほしい！

- 情報が多いと、場合によってはノイズになる
 - なんか色々あるだけで目がチカチカする

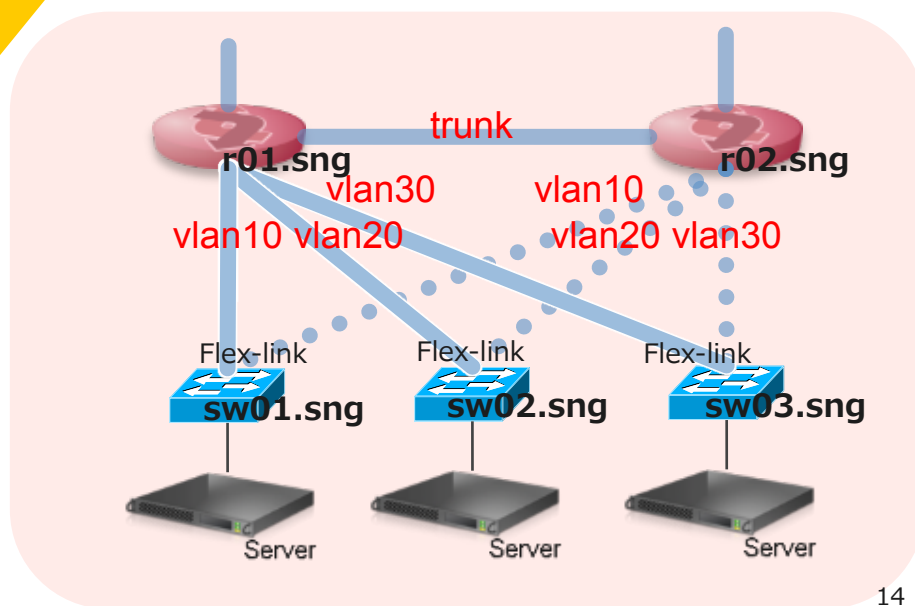
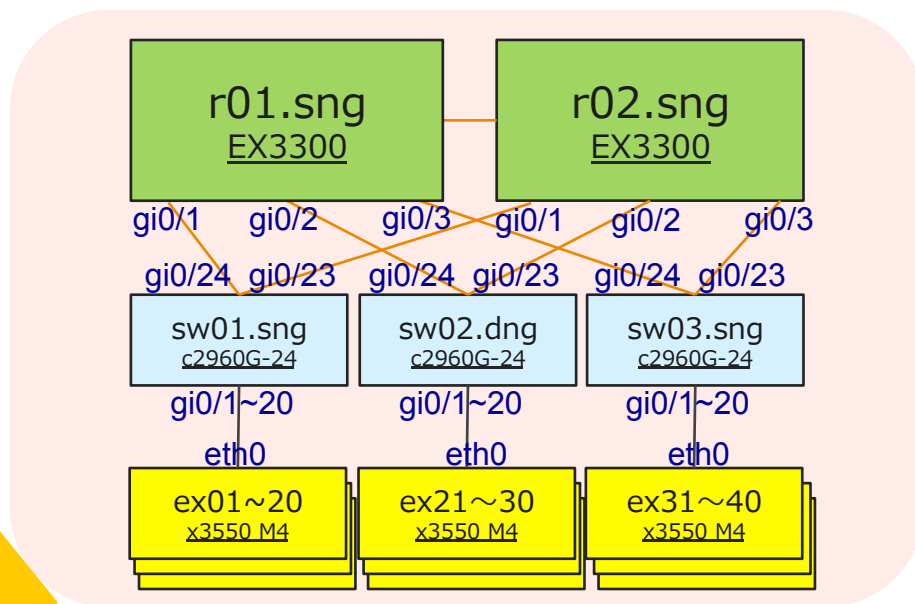
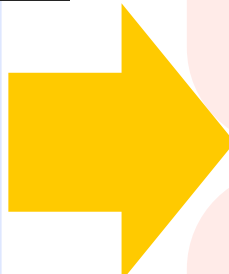
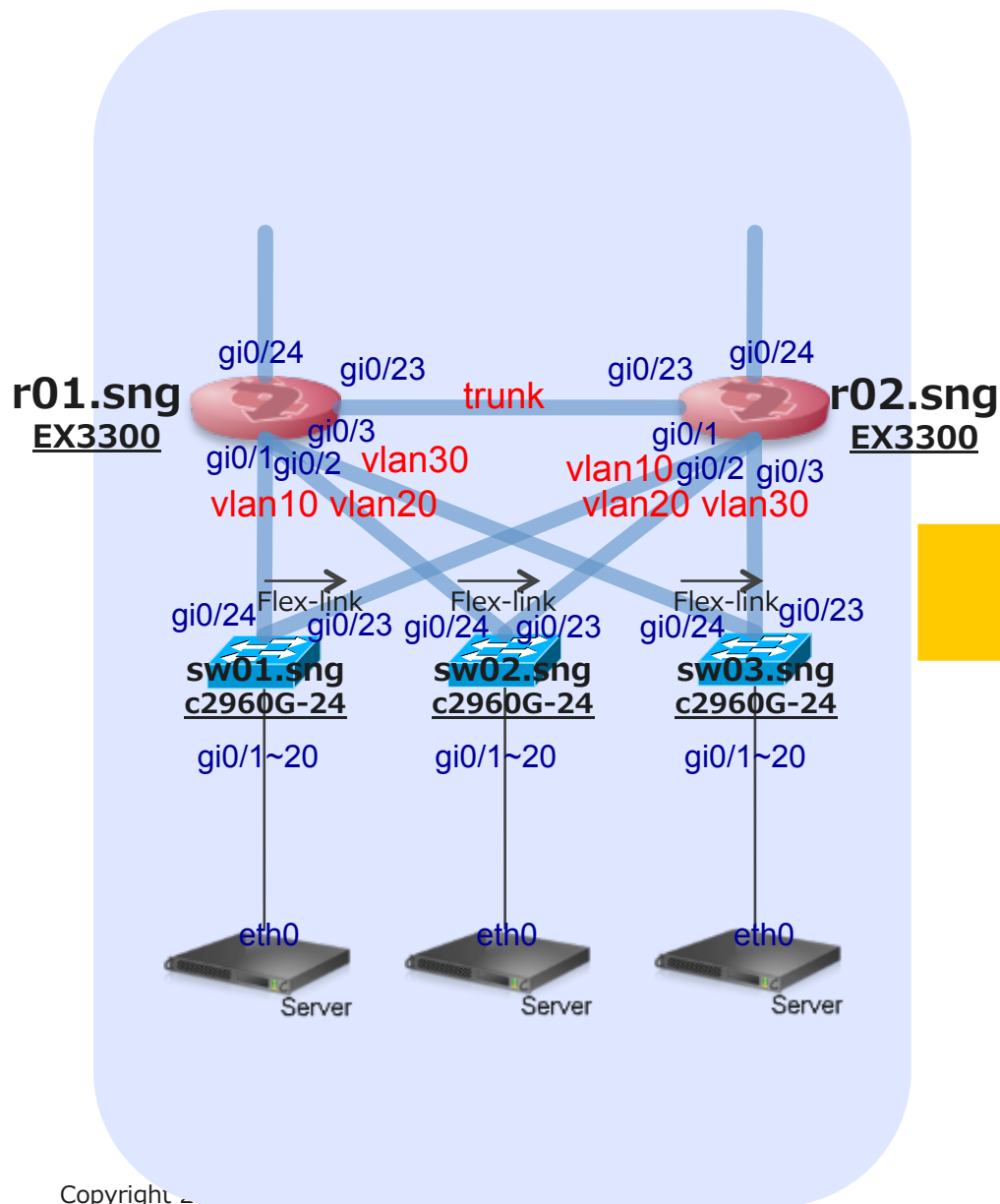
- 単純にメンテナンス性が下がる
 - レイヤーが組めないアプリ限定、パワポとか

絵は後ほど、

- アイコン(ステンシル)は必ず使えばいいというものではない
 - ▶ 物理構成では、機種やポートの割当を把握してほしいのにビジュアル重視でアイコンは使うべきではない
 - ▶ 逆に概要図では、ルーターなのかFWなのかLBなのかがひと目で分かるようなアイコンの選択をしたほうがいい

目的に対する視認性を
如何に高くするかを考える

物理論理を分け、視認性を高くした図



- この資料を誰に使ってほしいか
- 実際どれくらい使われてるのか
- 自分が使う際、どんな時に使いたいか

利用環境を分析し、用途を明確にする

【分析】

- ▶ 資料利用者はNWに長けてない人も多い
 - NW詳しい人は、コンフィグ見に行くし(詳細情報に関して)
- ▶ 他部署とか新しく入った人に対して構成概要を簡単に説明する際、丁度いい資料がない

【資料の存在意義】

=>利用者のターゲットは「NWエンジニア以外」

※細かい設定よりもまず先に、構成のニュアンスがわかりやすいものを作ろう

1. 上から下のトラフィック(流れ)を意識する

- ▶ トラフィックは水の流れと同じ！

2. 物理と論理に分けて書くこと

- ▶ 見たいものを見やすく！

3. 目的に対する視認性を高く

- ▶ アイコンの使い方にも意図を！

4. 資料の存在意義を明確にする

- ▶ 現場に使われない資料はただの紙クズです！

うちではこうやってるとか
意見ほしいです！

おわり

株式会社ビットアイル

tel. 03-5782-8724 fax. 03-5782-8729 url. <http://www.bit-isle.jp/>