

JANOG34

「ネットワーク企業は高等教育に  
一体何を求めるか、  
あるいは何も求めないか」

2014年7月17日  
ネットワンシステムズ株式会社  
関 美咲



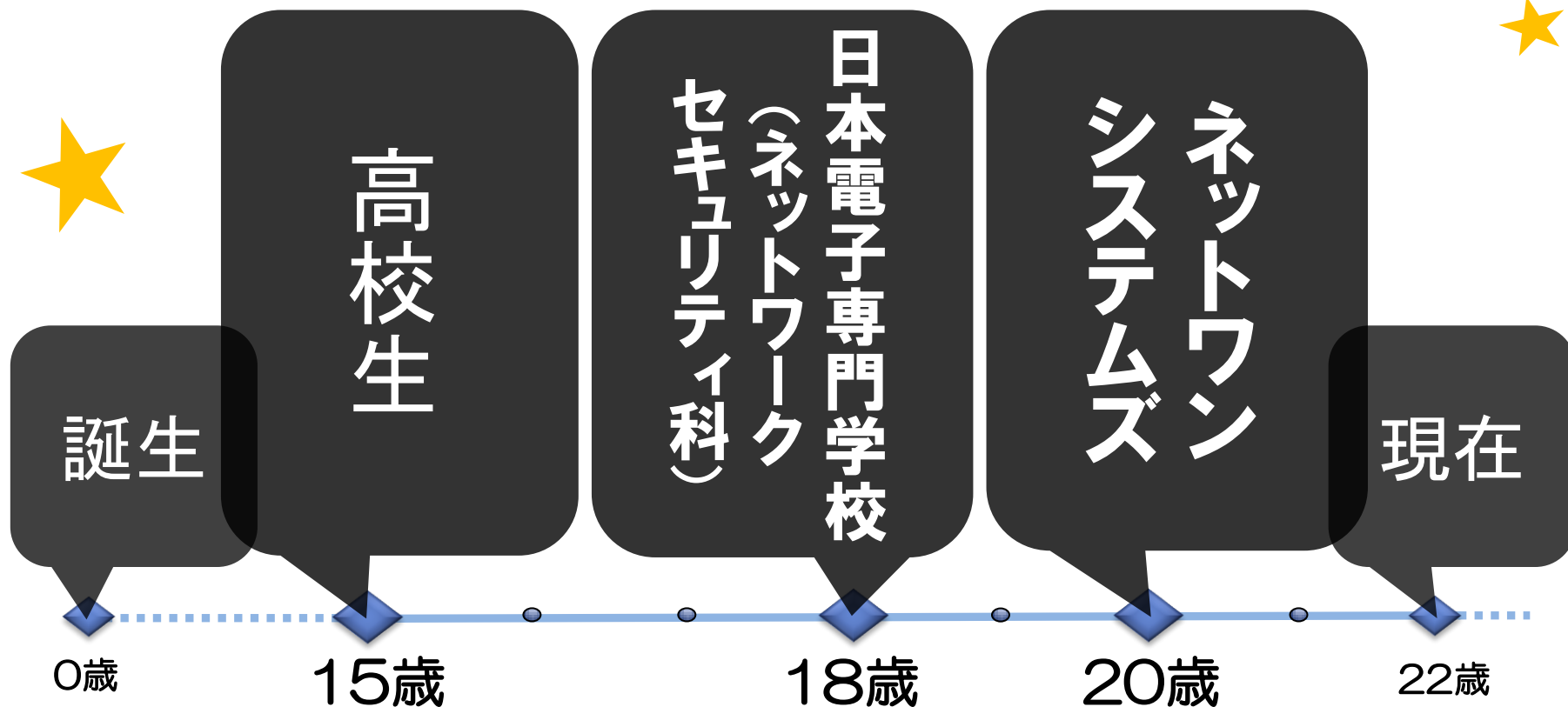
# 1. 自己紹介

名前: 関 美咲

ふっつーの

手に職を！

ネットワークの  
エンジニアとして！



## 2. 日本電子専門学校で受けた教育

1.

ネットワークの基礎

★CCNA、ルーティングプロトコル、ACLの設定など

2.

Linux

★OSインストール、サーバ構築など

3.

その他

★セキュリティ（ISMS、サーバセキュリティ、電子認証）、プログラミング、データベースなど

広く浅く、  
ネットワークに関わることを一通り

# 3-1. ネットワンシステムズで受けた研修

1.

人事研修(3ヶ月)

新入社員全員

★ビジネスマナー全般 & CCNAの学習・取得

2.

部署内研修(6ヶ月)

サービスプロバイダー事業グループのみ

- ★ルーティングプロトコル各種
- ★レイヤー4~7 (プログラミング・プラットフォーム系)
- ★CCNP以上のネットワーク学習・取得

3.

部署内OJT(3ヶ月)

サービスプロバイダー事業グループのみ

- ★3週間ごとに4カ所
- ★それぞれ異なったアカウントを持つ部

## 3-2. 部署内研修の内容 (1/2)

サービスプロバイダ(SP)事業グループのエンジニアとして、  
SP市場にて最低限必要とされるスキルの習得と  
SP事業についての幅広い視野を育成することを目的とする。

### 技術研修

- ★ 技術スキルの習得を主な目的とする。
- ★ SP事業グループのSEとして、必要な技能（知識・スキル）の習得。

### OJT

- ★ お客様との接し方、現場作業のマナーの習得。
- ★ 事業部の仕事の流れ・内容の理解、営業や他部署との連携・役割分担の理解。

### CCNP / LPIC Level1

- ★ ネットワーク屋のSEとして人並みに見てもらうためには、この位の資格は持っている必要がある。
- ★ 資格取得の学習をする中で技術的な知識が身につく。

## 3-2. 部署内研修の内容 (2/2)

分類	研修項目
基本研修	オリエンテーション
	パケットシーケンスを追う
	Labの使い方学習
	ツール・光ファイバー・CCO学習
	測定器操作トレーニング
	ネットワーク基礎学習
	単票作成演習
	OSPF学習
	BGP学習
	OSPF/BGP実習
	ネットワーク応用学習
	IPv6学習
	マルチキャスト学習
	DC実習① (FW/LB)
	DC実習② (Nexus)
	機器選定実習
	NetMgmt/TrafficMgmt学習
	Splunk学習
	SuperCore/Optical学習
	モバイル学習
クラウドソリューション学習	
PM講習	
自由研修	

分類	研修項目	
応用研修	MPLS/IP-VPN実習	
	EP系NW実習	
	QoS学習	
	機器概要学習 (製品説明会)	
	プラットフォーム研修	
	ソフトウェア・プログラミング学習	
	保守対応フロー学習	
	事業部業務紹介・現場の心得	
	OJT	OJT
資格取得	ICND1 [640-822J] (CCENT)	
	ICND2 [640-816J]	
	ROUTE [642-902J]	
	SWITCH [642-813J]	
	TSHOOT [642-832J]	
	Exam 101	
	Exam 102	

# 4. 「教育内容」と「本配属後に求められること」のギャップ

受けた教育内容	配属後、求められること
各技術のとても細かい部分まで	技術のとても初歩的な部分



ギャップがある！

なら、とても初歩の部分だけで良い？



そういう事ではないと思う！



「難しい技術」「様々な技術」に触れている事は大事だと思う。  
いろんな技術があってそれを使うと色々なことができるという事を  
本配属前に**知る**ことができることは、  
とても**価値**のある事だと思う。





# 5.教育してほしかったこと

ネットワーク業界の歴史

背景を知ること、  
その先が見えてくる  
ICT業界の立ち位置  
各会社の立ち位置

業界のお話が  
格段に聞きやすくなる  
ICT業界の重要さや  
面白さに気付く

モチベーションUPや  
自信につながる！

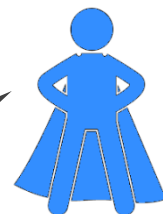


## 6.まとめ



私にとってネットワーク教育は…

意味があった！



技術面でいうと、役立ったのは…

3~4割くらいかなあ。



本配属前にネットワークの  
事を知ることが出来たことは…



自信がついたり、  
抵抗感なく業界に入っていたので、  
心の支えという精神的な  
意味で**大いに意味があった！**



つなぐ ∟ むすぶ ∟ かわる



net one

