

# ソーシャル事業者から 覗きたいもの | \_ ・ ) ジー

07/17/2014

GREE株式会社 周ウェンティン



## 氏名

周 ウェンティン (シュウ ウェンティン)

## 所属

グリー株式会社 インフラストラクチャ本部  
ネットワーク運用設計担当

# ネットワークの特徴

## ネットワークの特徴 1

### Partial route+ Default route で運用している

※Mobile3社のトラフィックがほとんど

※全てのキャリアが対応してくれるわけでもないが。。。。

ルート数がおおよそ**1800**ほど

⇒ 詳細は黒河内のセッションへ

## ネットワークの特徴 2

**非常に安定している  
ルーティング関連(自社起因)な障害がほとんどない**

**主な障害：**

**1. HW障害**

⇒ HW交換

**2. キャリアのメンテ（告知なし）**

⇒ 国際：IP-SLA(落ちたらBackupに切り替え)

国内IX：BFD

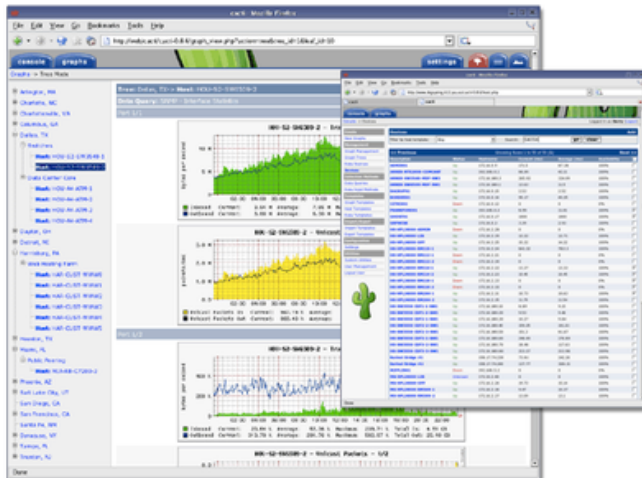
### 障害検知

SNMP Trap + syslog

### トラフィック監視

cacti

<http://www.cacti.net/>



FlowViewer  
Powered by flow-tools and SILK

FlowGrapher      FlowViewer      FlowTracker

**FlowViewer**  
Powered by flow-tools and SILK

Advancing Network Traffic Situational Awareness

FlowViewer provides a dynamic web front-end to two powerful open-source netflow data collector and analyzers, flow-tools and SILK. FlowViewer provides the user with the ability to quickly extract network management information of interest from voluminous quantities of stored netflow data. The user can configure a Dashboard of continuously updating FlowTrackings to maintain a situational awareness of his organization's network traffic. All generated reports and filters can be saved for future application. FlowViewer consists of three primary tools: FlowViewer, FlowGrapher and FlowTracker. The user can switch between the tools preserving the previously specified filter.

- FV** **FlowViewer** enables the user to create text based reports from filtered netflow data. Several different reporting formats are provided. Each of these reports can be sorted by column heading.
- FG** **FlowGrapher** enables the user to graph the bandwidth used by a filtered subset of netflow data during a specified time period. Resulting reports include the graph and a textual listing of the largest flows.
- FT** **FlowTracker** enables the user to maintain a long-term history of a particular traffic subset. FlowTrackings consist of five graphs of traffic over successive longer time periods: Daily, Weekly, Monthly, Yearly, and Last 3 Years.

### Flow監視

コレクター: flow-tool

<http://code.google.com/p/flow-tools/>

グラフツール: flow-view

<http://sourceforge.net/projects/flowviewer/files/>

# BMPに期待していること

BMPに期待していること 1

**消えたルートの情報も取れる**

showコマンドだけじゃカバーできない

**手軽な監視ツールがあれば**

キャリアではサーバとPeer確立し、Dumpを取るところもあるが、そこまでやれない



BMPに期待していること2

## Debugは使えない現実

必要な情報をBMPサーバに貯めとく、いつでも見れる

## 実機に入らない環境でも対応できる

時系列 ⇒ **障害/復旧時間**

※RIBとFIBほとんど差分ないと前提

**BGP Peer UP/DOWN & Notification ⇒ 原因特定**

そのままアラートで飛ばせたら最高！！

## オペレーションがベンダー依存しない

BMPが表示してくれるため、CLIを打つ必要ない

